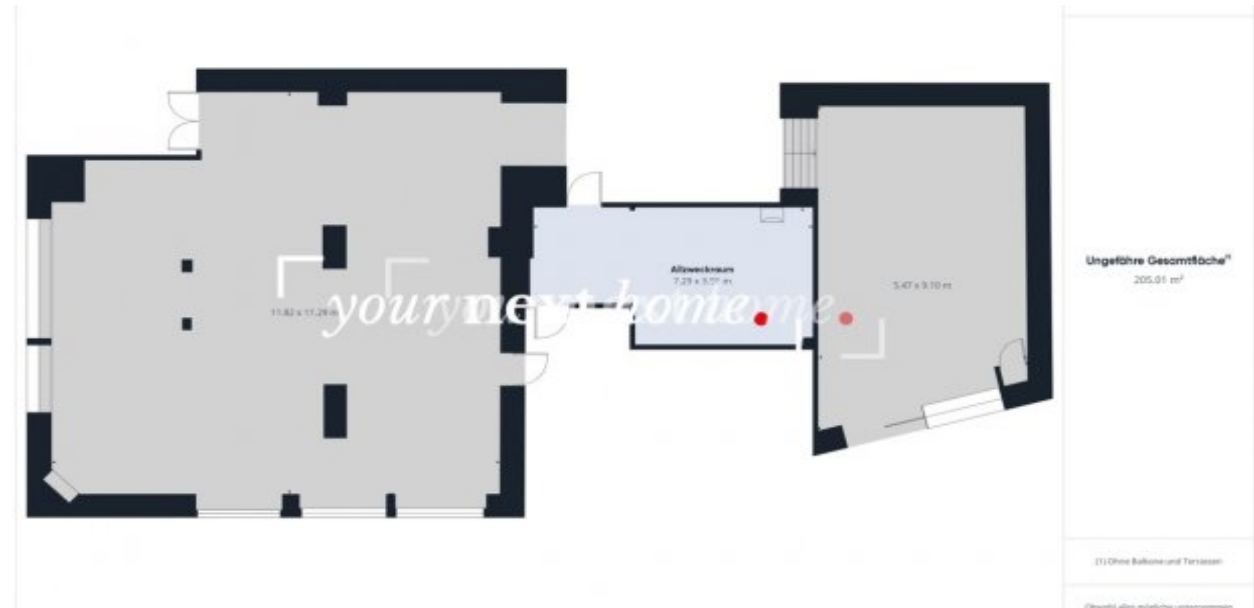


Helles Ladenlokal/Geschäftsräume (teilbar) Ideal für eine Tagespflege

Preise & Kosten

Kaltmiete	1.200 €
Kaution	2.400 €
Kaution Freitext	2 Monatsmieten



Objektbeschreibung

Gewerbefläche in Spiesen-Elversberg zu vermieten

Wir bieten eine großzügige und vielseitig nutzbare Gewerbefläche in bester Lage von Spiesen-Elversberg zur Miete an. Die Immobilie befindet sich im Erdgeschoss eines Gebäudes an einer stark frequentierten Hauptstraße und garantiert somit eine hohe Sichtbarkeit für Ihr Geschäft.

Eckdaten der Immobilie:

Gesamtfläche: 240 qm EG

Raumaufteilung: 2 Räume, beide sehr hell und lichtdurchflutet

Kaltmiete: 1200 € pro Monat, je nach genutzter Fläche

Beschreibung:

Das helle Ladenlokal ist optimal als Tagespflege geeignet, kann jedoch auch für zahlreiche andere Geschäftszwecke genutzt werden(Keine Gastronomie).

Die vorhandenen Geschäftsräume sind flexibel teilbar, sodass Sie die Fläche nach Ihren individuellen Bedürfnissen anpassen können. Dank der großen Fensterfronten wird der Innenraum mit viel Tageslicht durchflutet, was eine angenehme Arbeitsatmosphäre schafft.

Ausstattung und Besonderheiten:

Freie Gestaltung: Der zukünftige Mieter hat die Möglichkeit, die Gewerbefläche nach Rücksprache mit der Eigentümerin frei zu gestalten.

Angaben zur Immobilie

Gesamtfläche	240 m ²
Zustand des Objektes	Nach Vereinbarung



Vorteile:

Hoch frequentierte Lage: Die Immobilie liegt direkt an einer Hauptstraße und profitiert somit von hoher Sichtbarkeit und viel Laufkundschaft.

Flexible Nutzungsmöglichkeiten: Ideal für eine Tagespflege, aber auch für andere Geschäftszwecke geeignet.

Teilbare Räume: Die Geschäftsräume können je nach Bedarf in kleinere Einheiten unterteilt werden.

Fazit:

Diese helle und flexibel nutzbare Gewerbefläche bietet ideale Bedingungen für Ihre Geschäftsidee.

Nutzen Sie die Gelegenheit und sichern Sie sich eine Top-Lage in Spiesen-Elversberg. Wir freuen uns auf Ihre Anfrage!.



Lage

.

Ausstattung

.

Sonstiges

.

Anbieter

your next home
Rathausstraße 31
66571 Eppelborn

Zentrale
E-Mail

06881/5959111
info@ynhome.de