

Projektiertes Neubau für ein 14-Parteien Mehrfamilienhaus in guter Lage von Heusweiler-Holz

Preise & Kosten

Käufercourtage	5,95% inkl. MwSt.
Kaufpreis	419.000 €



Objektbeschreibung

In toller und zentraler Lage des Heusweiler Stadtteils Holz wartet dieses voll erschlossene Baugrundstück auf seinen neuen Eigentümer.

Der Angebotspreis bezieht sich auf das geplante Neubauprojekt inkl. Grundstück, Baugenehmigung und den bisher erbrachten Architektur- und Planungsleistungen.

Gerne gehen wir in einem persönlichen Gespräch auf die entsprechenden Details und Unterlagen ein. Wir freuen uns auf Ihre Anfragen. Bitte übermitteln Sie uns dabei Ihre vollständigen Kontaktdaten inkl. Angabe einer Telefonnummer.

Angaben zur Immobilie

Grundstücksfläche	1.377 m ²
Bebaubar nach/ Bebauungsrichtlinien	§34 Nachbarschaft
Erschließung	Vollerschlossen
Verfügbar ab	Sofort

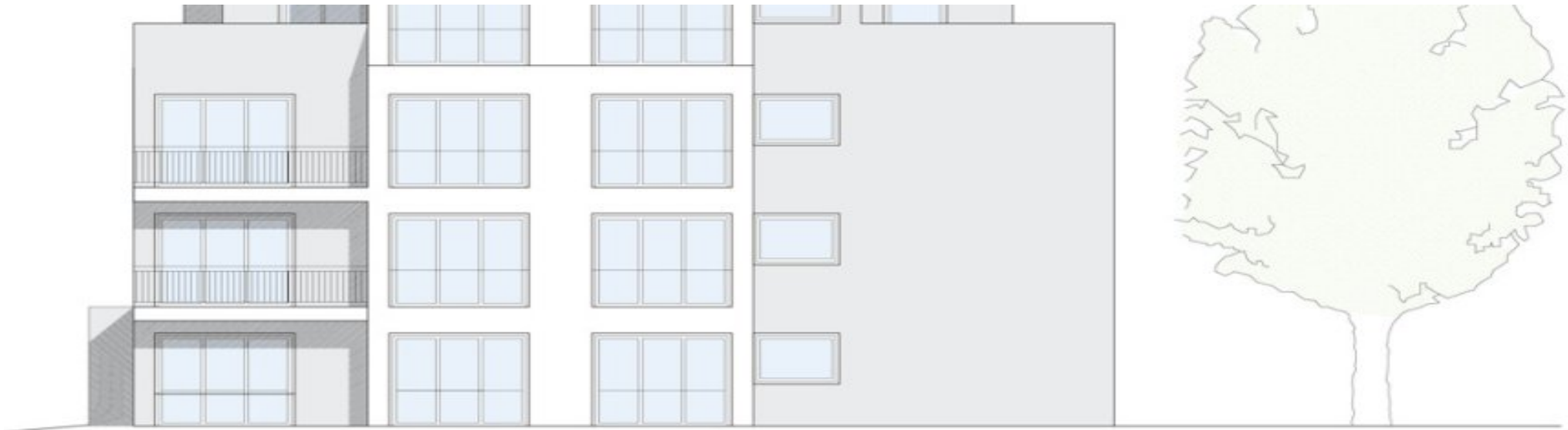


Lage

Das angebotene Grundstück befindet sich in zentraler Lage des Heusweiler Ortsteils Holz. Holz ist der zweitgrößte der sieben Ortsteile von Heusweiler und bietet seinen Bewohnern ein attraktives Umfeld zum Leben und Arbeiten.

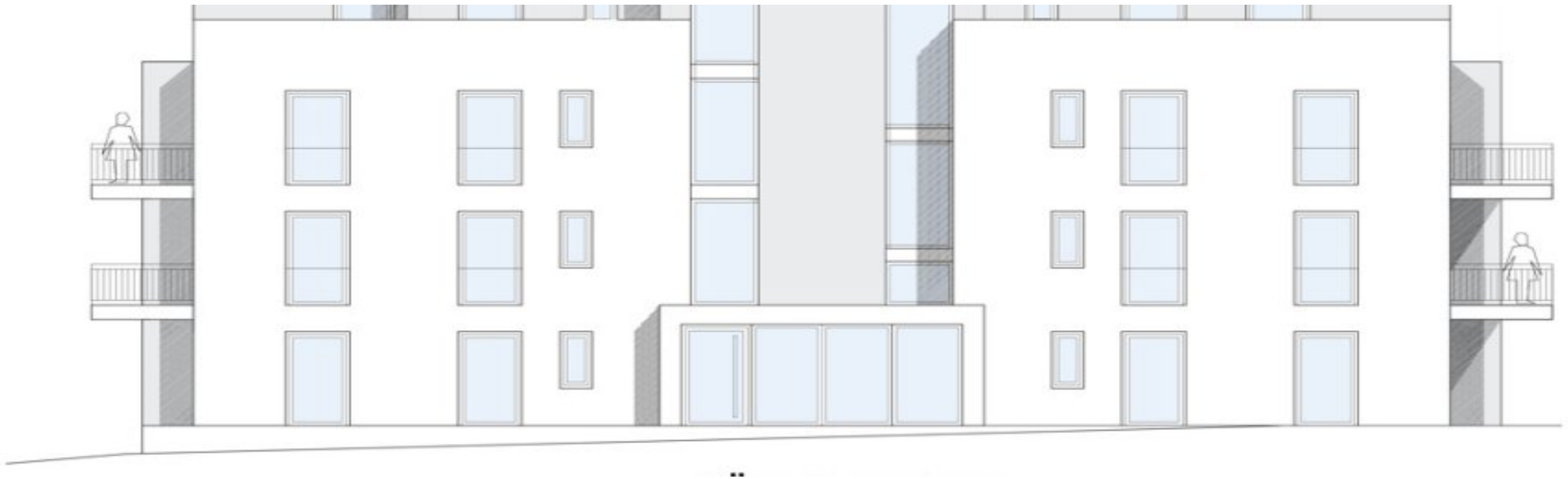
Als Hauptort des oberen Köllertals gehört die Gemeinde Heusweiler zum Regionalverband Saarbrücken und bietet alle wichtigen Einrichtungen des öffentlichen, kulturellen und sozialen Lebens.

Durch die hervorragende Autobahnanbindung und die Verbindungen des ÖPNV bietet der Ort eine wunderbare Mischung aus guter infrastruktureller Lage und hoher Wohn- und Lebensqualität..



Ausstattung

Bereits projektiert
Baugenehmigung für ein 14-Parteien-Haus + 18 Stellplätze
Bebaubar nach §34b BauGB
Voll erschlossen
Frontbreite rund 35 Meter, Tiefe ca. 40 Meter
Eckdaten entsprechend vorliegender Planung:
14 Eigentumswohnungen
Aufgeteilt in 2-4 ZKB
Wohnflächen zwischen 66 - 128m²
Baufläche ca. 515 m²
Geschossigkeit: 3 Vollgeschosse (Wohngeschosse) plus Staffelgeschoss und 18 Stellplätze
Verkauf inkl. Baugenehmigung.



Sonstiges

Selbstverständlich stehen wir Ihnen gerne mit weiteren Informationen zum Objekt sowie für Besichtigungen, auch Samstags oder am frühen Abend, zur Verfügung. Bei Interesse senden Sie uns bitte eine Anfrage mit Ihren vollständigen Kontaktdaten. Alle im Exposé genannten Objektangaben und Informationen beruhen auf Angaben des Auftraggebers. Für die Richtigkeit und Vollständigkeit wird keine Haftung übernommen. Hinweis zum Energieausweis: Baugrundstück. Die Pflicht zur Erstellung entfällt..

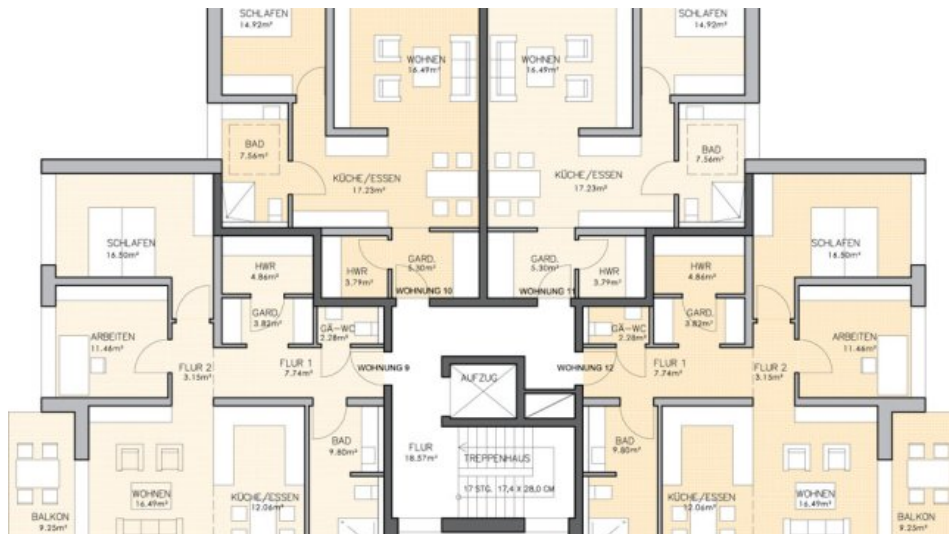


WEST-ANSICHT

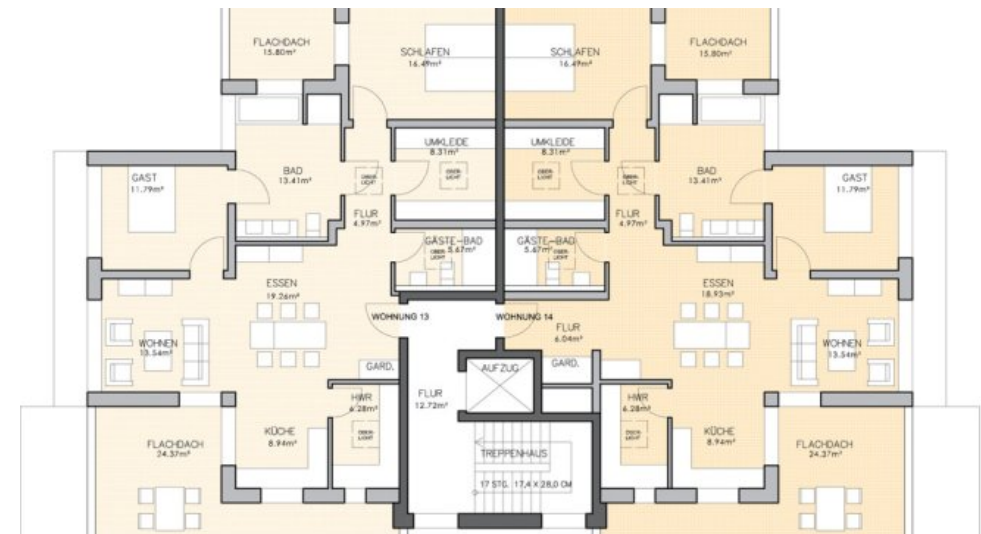
Westansicht-01



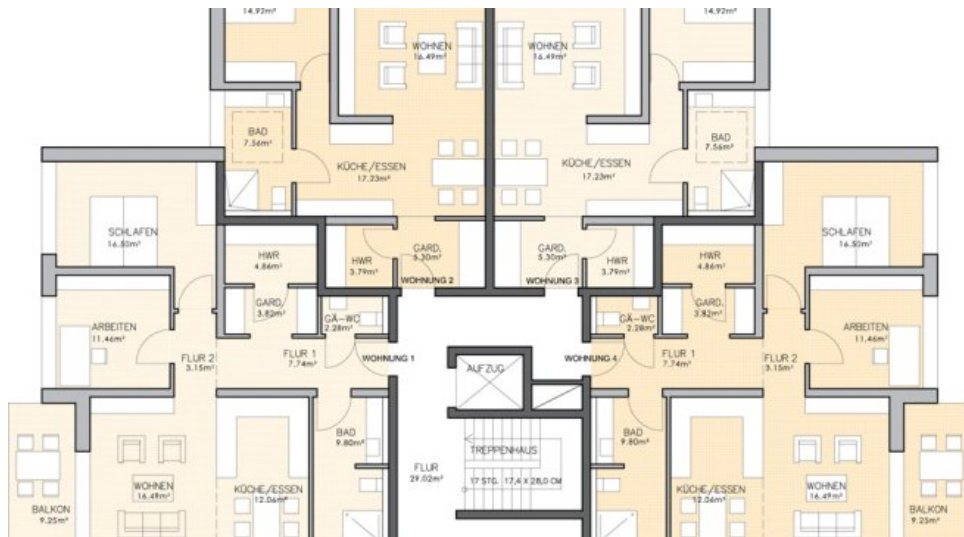
1. Obergeschoss Grundriss



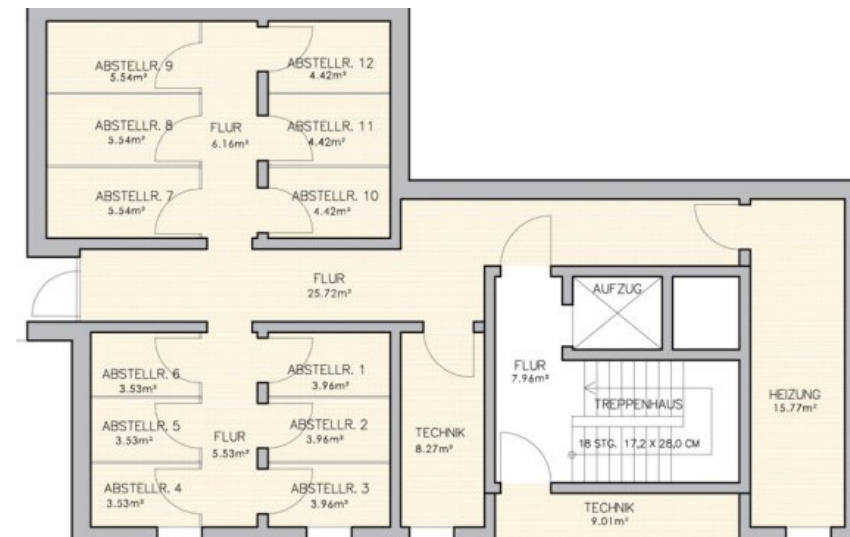
2. Obergeschoss Grundriss



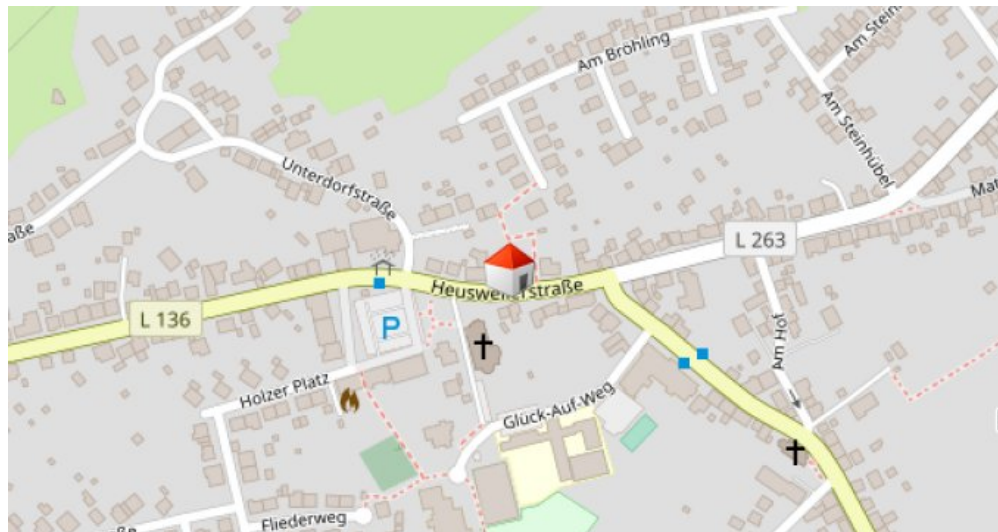
Dachgeschoss Grundriss



Erdgeschoss Grundriss



Kellergeschoss Grundriss



Neubau MFH Heusweiler-Holz

Anbieter

Eichenlaub & Dumont Immobilien e.K.
Auf dem Kohlberg 7
66133 Saarbrücken

Zentrale
E-Mail
Webseite

0681 - 855 486
info@eichenlaub-dumont.de
<https://www.eichenlaub-dumont.de>