

Idyllisch, eben & sofort bebaubar – Traumhaftes ca. 696 m² Grundstück am Feldrand in Riegelsberg

Preise & Kosten

Käufer-Provision	Ja
Käufercourtage	4% zzgl. der gesetzlich gültigen MwSt.
Courtage	Die Höhe unserer Courtage richtet sich nach den ab 23.12.2020 in Kraft getretenen gesetzlichen Regelungen. Die Käuferprovision beträgt 4 % des Kaufpreises zzgl. gesetzlicher MwSt. und ist verdient und fällig mit Abschluss des notariellen Kaufvertrags. Eine Provision für den Verkäufer fällt nicht an. Die Höhe der Bruttocourtage unterliegt einer Anpassung bei Steuersatzänderung.
Kaufpreis	155.000 €



Objektbeschreibung

Highlights:

- Ruhige und naturnahe Wohnlage in gefragtem Umfeld
- Idyllischer Ausblick ins Grüne
- Keine Hanglage – ebenes Baufeld
- Sofort bebaubar
- Offene Bauweise mit bis zu 2 Vollgeschossen
- Keine Altlasten – Bebauung nach B-Plan von 2006

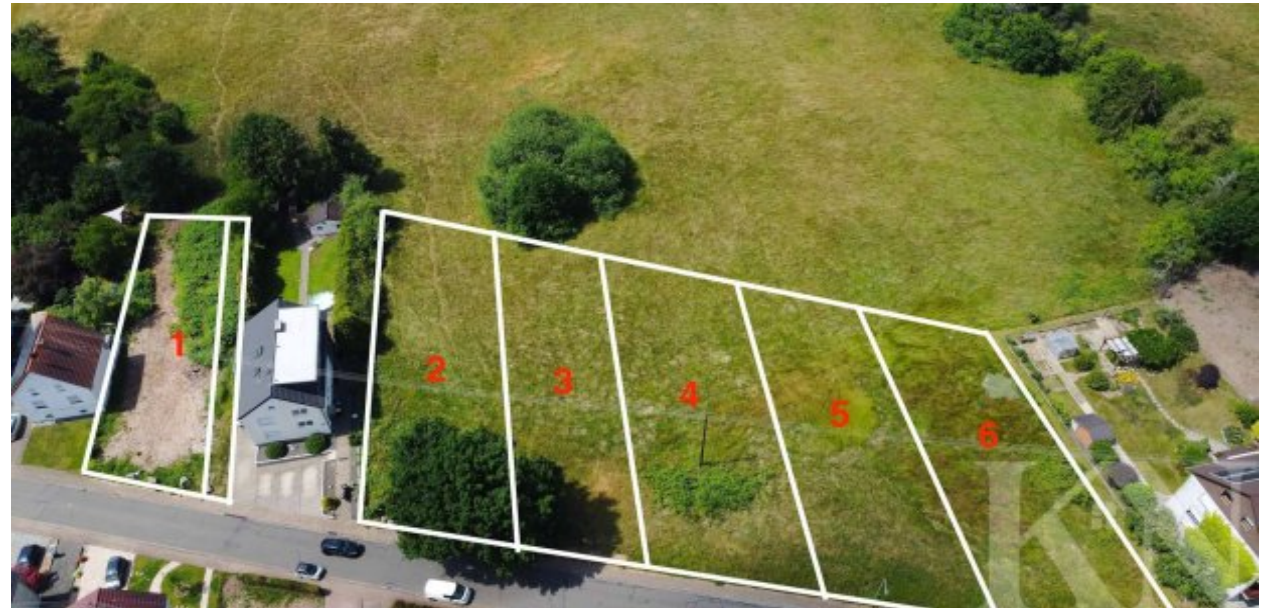
Sie sind auf der Suche nach einem Baugrundstück in attraktiver Lage? In einem ruhigen Wohngebiet von Riegelsberg – umgeben von gepflegten Einfamilienhäusern und mit traumhaftem Blick ins Grüne – steht dieses voll erschlossene ca. 696 m² Grundstück zum Verkauf. Die idyllische Feldrandlage bietet eine seltene Kombination aus ländlichem Wohngefühl und hervorragender Anbindung an das tägliche Leben. Das Grundstück liegt eben und ist bereits gerodet, was einen unkomplizierten und zeitnahen Baubeginn ermöglicht - ideal für Familien, Paare oder Investoren, die sich den Traum vom Eigenheim oder einer Projektentwicklung verwirklichen möchten.

Bauweise & Bebauung:

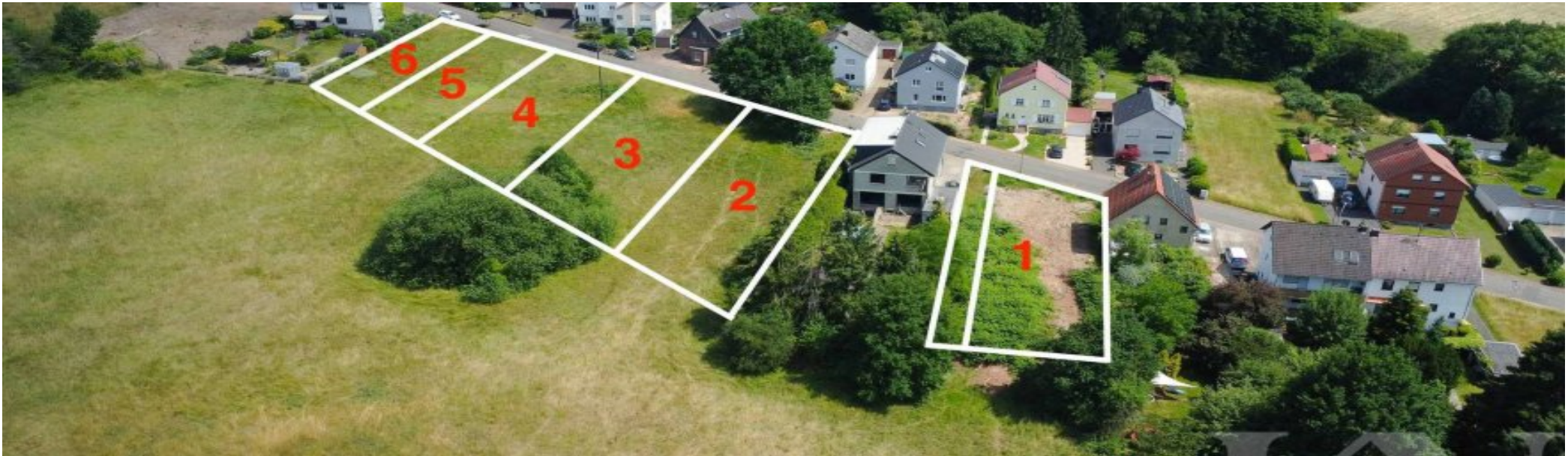
Die Grundstücke befinden sich in einem Bereich mit offener Bauweise und erlauben die Bebauung mit bis zu zwei Vollgeschossen.

Angaben zur Immobilie

Grundstücksfläche	696 m ²
Erschließung	Vollerschlossen



Die Bebauung erfolgt gemäß B-Plan.
Diese besondere Gelegenheit richtet sich an alle, die Wohnen im Grünen mit Nähe zur Stadt kombinieren möchten. Egal ob zur Eigennutzung oder als Kapitalanlage.
Haben wir Ihr Interesse geweckt? Dann kontaktieren Sie uns gerne für weitere Informationen oder ein persönliches Gespräch vor Ort.



Lage

Allgemein:
Die Immobilie befindet sich in Riegelsberg, einer beliebten Gemeinde im Regionalverband Saarbrücken mit rund 14.000 Einwohnern. Riegelsberg bietet eine gelungene Mischung aus naturnahem Wohnen und städtischer Anbindung. Die Umgebung zeichnet sich durch eine grüne, gepflegte Wohnlage aus – ideal für Familien, Berufspendler und Ruhesuchende.

Infrastruktur:
Riegelsberg verfügt über eine ausgezeichnete Infrastruktur. Einkaufsmöglichkeiten wie Rewe, Lidl, Aldi und verschiedene Fachgeschäfte sind schnell erreichbar. Cafés, Bäckereien, Restaurants sowie Apotheken und Banken sorgen für eine hohe Lebensqualität. Besonders hervorzuheben ist die Saarbahn, die Riegelsberg direkt mit der Saarbrücker Innenstadt verbindet. Über die B268 sowie die A1 ist eine sehr gute Anbindung in Richtung Saarbrücken, Trier und Luxemburg gewährleistet.

Bildung & Betreuung:
Familien profitieren von mehreren Kindertagesstätten, drei Grundschulen und einer Gemeinschaftsschule direkt im Ort.



Medizinische Versorgung:

Riegelsberg bietet eine umfassende ärztliche Versorgung mit Allgemeinmedizinerinnen, Fachärzten sowie einer Vielzahl an Therapeuten und Apotheken. Das Knappschaftsklinikum Püttlingen sowie das CaritasKlinikum Saarbrücken sind in wenigen Fahrminuten erreichbar.

Freizeit & Natur:

Zahlreiche Waldgebiete, Spazier- und Radwege rund um Riegelsberg laden zur aktiven Freizeitgestaltung ein. Vereine, Sportanlagen, ein Freibad sowie Kulturveranstaltungen stärken das Gemeinschaftsleben. Wer die Natur liebt, findet hier ein ruhiges und gleichzeitig gut angebundenes Zuhause..



Ausstattung



Sonstiges



weit eingezeichnet

Anbieter

Kessel & Naumann Immobilien
Saarbrücker Straße 51
66292 Riegelsberg

Zentrale

E-Mail

Webseite

068069140780

anna.kessel@kessel-naumann.de

<https://kessel-naumann.de>