

Flexibel, teilbar, vielseitig – Gewerbeflächen von 50–716 m² in Saarlouis zur Miete!

Preise & Kosten

Mieter-Provision	Ja
Mietercourtage	2 Monatskaltmieten zzgl. MwSt.
Courtage	Die Maklerprovision in Höhe von 2 Monatskaltmieten zzgl. MwSt. ist mit Abschluss des Mietvertrages verdient und fällig. Die Höhe der Bruttocourtage unterliegt einer Anpassung bei Steuer-Satzänderung.
Kaltmiete	6,50 €



Objektbeschreibung

Highlights im Überblick

- + Gesamtfläche (vermietbare Fläche) von ca. 716,11 m²
- + Vielseitige Nutzungsmöglichkeiten – ideal für Lager, Werkstatt, Lackierer u. v. m.
- + Moderne Infrastruktur und flexible Aufteilung
- + Optimale Parkmöglichkeiten: zahlreiche Außenstellplätze für Kunden und Mitarbeiter
- + Gesamtnutzung oder Teilnutzung möglich

Sie suchen eine Immobilie mit großzügigen Flächen, vielseitigen Nutzungsmöglichkeiten und einem gefragten Standort? Dieses Objekt in Saarlouis bietet genau diese Voraussetzungen und eröffnet zahlreiche Optionen für unterschiedliche Branchen.

Zur Vermietung steht derzeit ein Teilbereich mit insgesamt ca. 716,11 m² Nutzfläche, der flexibel genutzt und aufgeteilt werden kann:

- + ca. 305,88 m² Garagenfläche, aktuell als offenes Lager genutzt – bei Bedarf teilbar in bis zu sechs Einheiten mit separaten Toren, die auch einzeln vermietbar sind
- + ca. 60,32 m² Lagerfläche angrenzend an die Halle
- + ca.

Angaben zur Immobilie

Gesamtfläche	716,11 m ²
Lagerfläche	716,11 m ²
Baujahr	2000
Zustand des Objektes	Gepflegt



219,99 m² weitere Fläche darüber

Alle Bereiche können einzeln oder im Paket angemietet werden.

Die Miete beträgt 6,50€/m².

Die Flächen sind größtenteils mit Schwerlastregalen ausgestattet, die bei Bedarf genutzt werden können. Zusätzlich stehen Umkleieräume und WC-Anlagen zur gemeinschaftlichen Nutzung bereit.

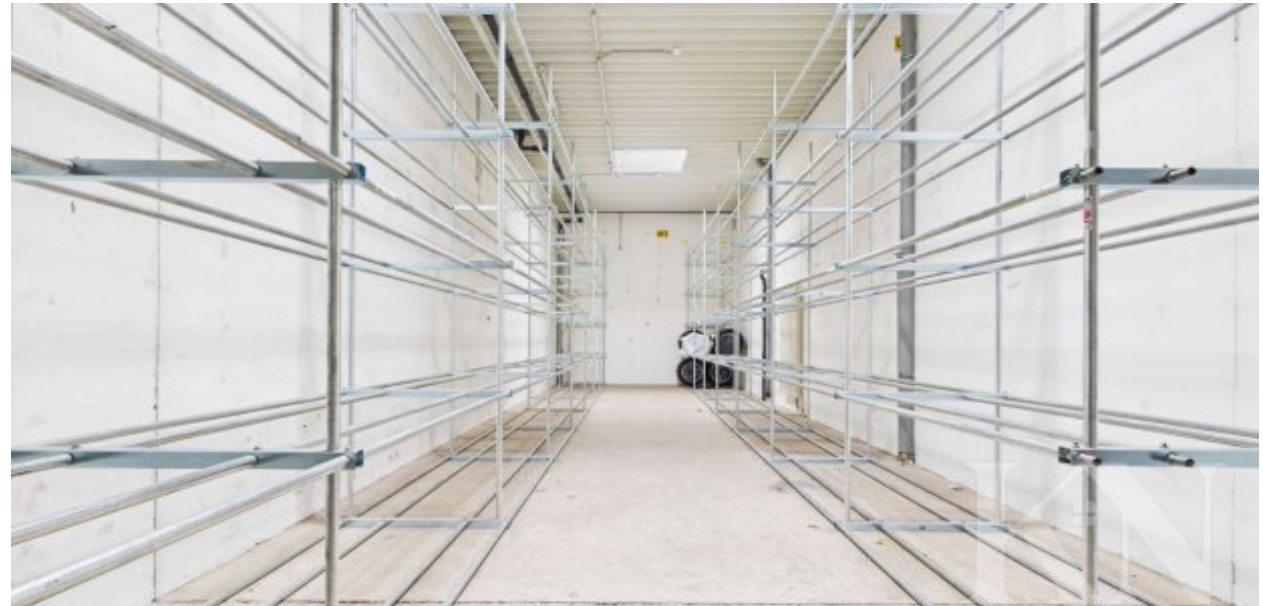
Ein besonderer Vorteil liegt in der vielseitigen Verwendbarkeit: Ob als Lager, Werkstatt, Produktionsfläche oder für handwerkliche Betriebe – dieses Objekt lässt sich individuell auf Ihre Anforderungen abstimmen. Auch eine Teilvermietung ist problemlos möglich, sodass das Gebäude sowohl für kleinere Unternehmen als auch für größere Betriebe interessant ist.

Dank der guten Erreichbarkeit und der zahlreichen Außenstellplätze für Kunden und Mitarbeiter präsentiert sich die Immobilie in Saarlouis als ein Standort mit optimalen Rahmenbedingungen für Ihren Geschäftsbetrieb.

Ausstattung

Stellplatzart

Freiplatz



Lage

Allgemein:

Saarlouis ist die sechstgrößte Stadt im Saarland und bekannt als „heimliche Hauptstadt des Saarlandes“. Die Stadt zeichnet sich durch ihre lebendige Atmosphäre, die historische Altstadt und eine ausgezeichnete Wohnqualität aus. Die Verbindung von städtischem Flair mit ruhigen Wohnlagen macht Saarlouis zu einem beliebten Wohnort für Familien, Berufstätige und Ruhesuchende gleichermaßen.

Infrastruktur:

Die Infrastruktur in Saarlouis ist hervorragend. Über die Autobahnen A620 und A8 bestehen schnelle Verbindungen nach Saarbrücken, Luxemburg, Trier und Kaiserslautern. Der öffentliche Nahverkehr ist gut ausgebaut: Buslinien und der nahegelegene Bahnhof Saarlouis ermöglichen eine reibungslose Anbindung innerhalb der Region. Zahlreiche Einkaufsmöglichkeiten, Apotheken, Banken, Cafés und Restaurants sind direkt vor Ort und machen den Alltag besonders komfortabel.

Bildung und Wirtschaft:

Für Familien mit Kindern bietet Saarlouis ein breites Angebot an Betreuungs- und Bildungseinrichtungen.



Die Stadt ist zudem ein bedeutender Wirtschaftsstandort mit vielen mittelständischen Unternehmen, Handelsbetrieben und Industrie, unter anderem im Umfeld von Ford und anderen Zulieferern.

Sport und Freizeit:

Die Stadt bietet ein abwechslungsreiches Freizeit- und Kulturangebot. Spaziergänge an der Saar oder im Stadtgarten, Radtouren durch die Umgebung sowie zahlreiche Sportanlagen und Vereine sorgen für eine hohe Lebensqualität. Auch kulturell hat Saarlouis einiges zu bieten: Veranstaltungen, Feste, Theateraufführungen und Konzerte machen die Stadt lebendig und attraktiv.

Medizinische Versorgung:

Die medizinische Versorgung ist sehr gut. Neben zahlreichen Haus- und Fachärzten sowie Apotheken verfügt die Stadt mit dem Marienhaus Klinikum Saarlouis-Dillingen über ein modernes Krankenhaus, das eine umfassende medizinische Betreuung sicherstellt. Ergänzend sind weitere Kliniken und Spezialzentren in der Region schnell erreichbar..



Ausstattung



Sonstiges



Garagen / Tore



Garagen / Tore



Parkplatz und Frontansicht

Anbieter

Kessel & Naumann Immobilien
Saarbrücker Straße 51
66292 Riegelsberg

Zentrale
E-Mail
Webseite

068069140780
Martina.Rathje@kessel-naumann.de
<https://kessel-naumann.de>