

INDUSTRIEKOMPLEX - Lagerhalle/Produktionshalle mit Büroflächen im Biosphären Reservat Bliesgau

Preise & Kosten

Mieter-Provision	Ja
Mietercourtage	1 Monatskaltmiete zzgl. MwSt
Kaltmiete	1 €
Mietpreis pro Fläche	3,50 € (m ²)
Freiplätze	60



Objektbeschreibung

Industriekomplex in

Blieskastel-Bierbach

Hallen (1-4 in Lageplan)

500 - 10.000 m² können angemietet werden

- Hohe Industriehallen mit Rolltoreinfahrten (4,30 m Höhe)
- Hallen können mit Gasstrahlern beheizt werden
- Druckfeste Böden für jede Belastung ausgelegt
- Kranbahn (Demag) mit 100 Tonnen Hebelast kann genutzt werden
- Deckenleuchten und Oberlichter vorhanden
- Meisterräume auf erhöhter Plattform
- Offene Hallen mit Stahlskelettbauweise
- Hallen können abgetrennt werden (ab 500 m²)
- Vorhandene Regalsysteme können genutzt werden
- Außenanlagen können mit geringen Umbauten auch mit Krane befahren werden
- Zuwegung über asphaltierte Straßen mit Sicherheitsschranke und Pförtnerhaus 24h / 7 Tage überwacht
- Sehr gute Internetanbindung /Netzwerkverkabelung vorhanden
- Freiflächen vorhanden

Bürogebäude 1 mit Fertigungshalle (Sozialgebäude in Lageplan) mit ca. 800 m² Fläche:

- Fertigungshalle beheizt mit Einfahrt
- Elektrisches Rolltor mit ca.

Angaben zur Immobilie

Nutzfläche	10.000 m ²
Gesamtfläche	2.000 m ²
Lagerfläche	10.000 m ²
teilbar ab	500 m ²
Stellplätze	60
Baujahr	1910
Zustand des Objektes	Gepflegt
Verfügbar ab	ab sofort



500 m² Fläche im 1.OG:

- Sanitäre Anlagen (Damen und Herren Toilette getrennt)
- Parkflächen direkt am Objekt
- Küche und Sozialräume vorhanden

Parkflächen:

- ca. 120 PKW Stellplätze vorhanden
- 60 Stellplätze sind aktuell frei
- Die Stellplätze sind eingezäunt (mit offener Einfahrt).

Ausstattung

Hallenhöhe

4



Lage

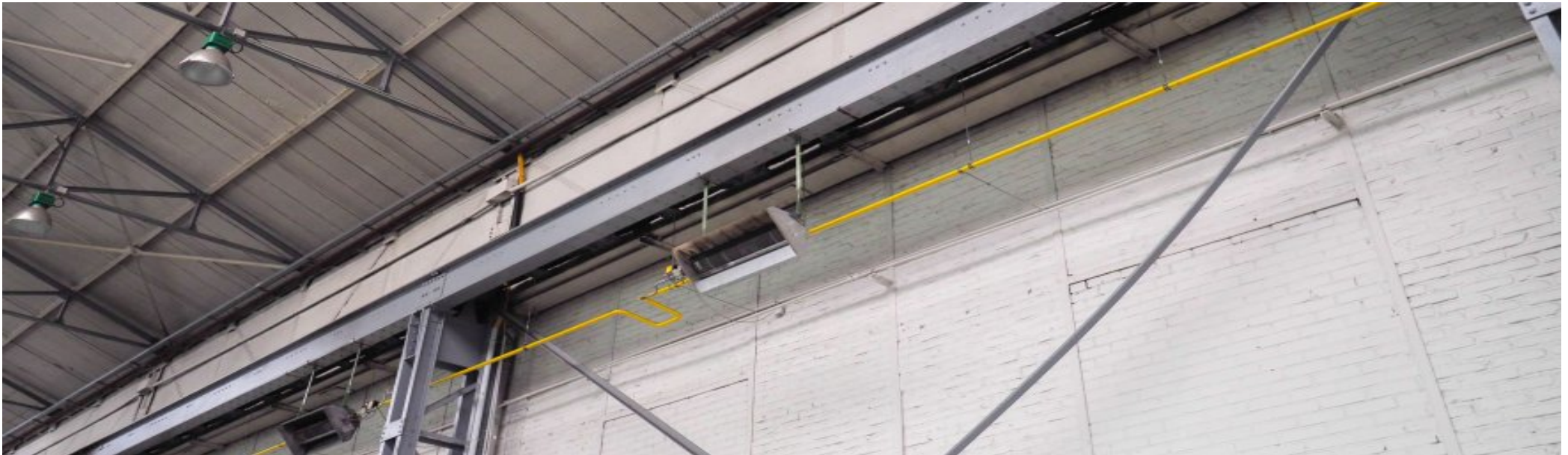
- Gelegen im Biosphären Reservat Bliesgau (Naturschutzgebiet)
- Öffentliche Verkehrsmittel in unmittelbarer Nähe (Bus und Bahn)
- Gute Autobahnanbindung (A8 / Abfahrt Homburg-Einöd).

Energieausweis

Gebäudeart	Gewerbeimmobilie
Erstellungsdatum	ohne
Primärenergieträger	Gas



Ausstattung



Sonstiges

Ihr Ansprechpartner : Kai Goedicke B.A., 66482 Zweibrücken , Poststraße 19 , Tel. Nr. 06332 - 903460, kai.goedicke@immo-gessner.de

Das vorliegende Vermietungsangebot ist freibleibend und unverbindlich.

Die Angaben zum Objekt stammen vom Vermieter und dienen einer ersten Information. Für die Richtigkeit und Vollständigkeit wird keine Haftung übernommen.
Energieausweis in Bearbeitung!.



Industriehalle



Netzwerkanschluss



Industriehalle



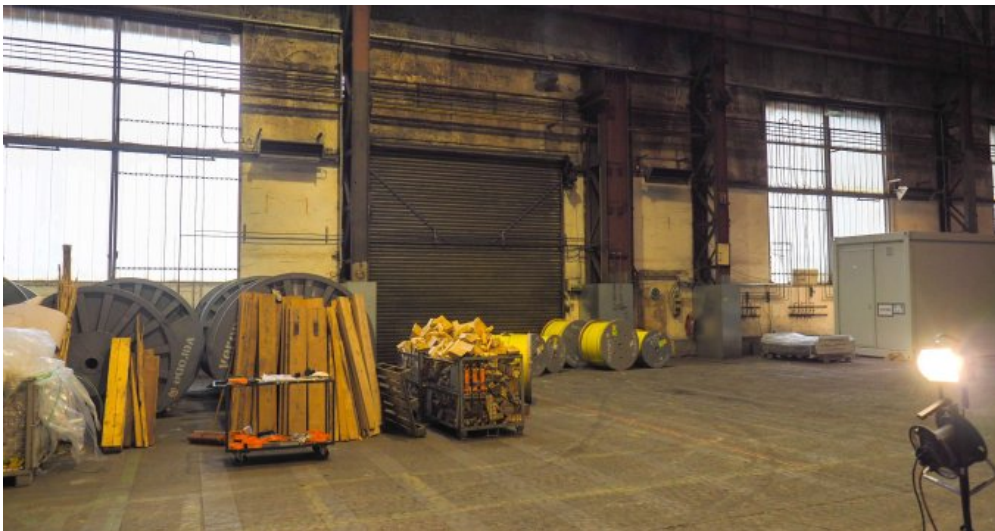
Rolltor Industriehalle



Industriehalle



Industriehalle mit Kranbahn



Industriehalle mit Kranbahn



Industriehalle mit Kranbahn



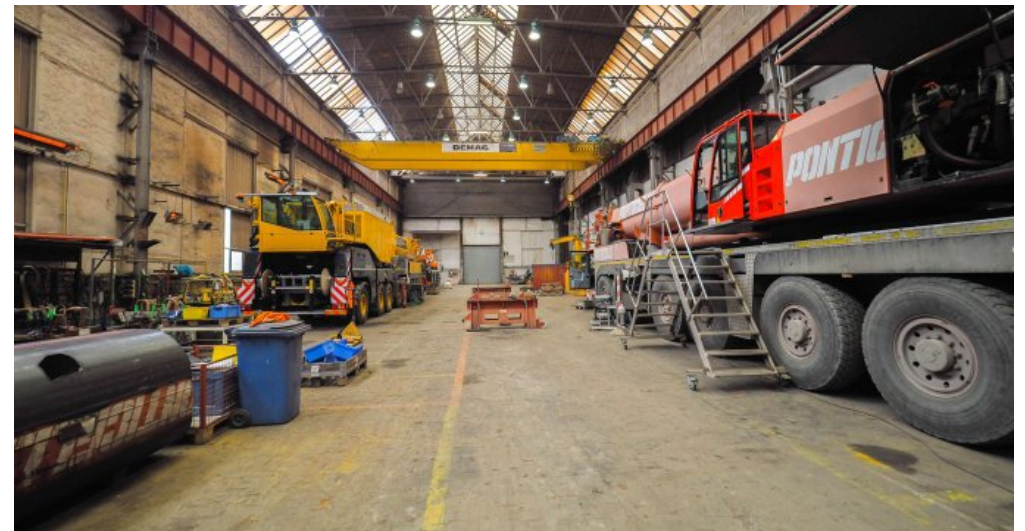
Industriehalle mit Kranbahn



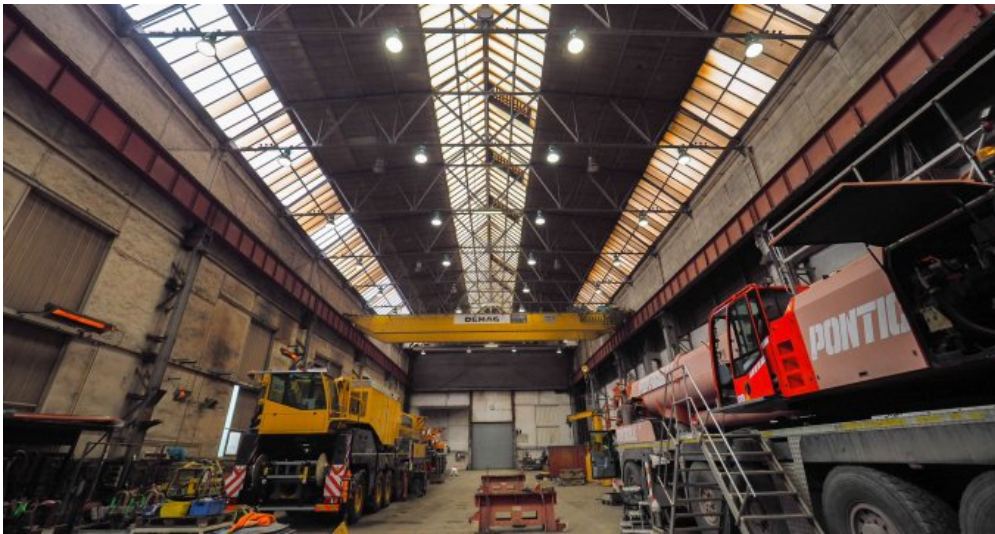
Industriehalle mit Kranbahn



Industriehalle mit Kranbahn



Industriehalle mit Kranbahn



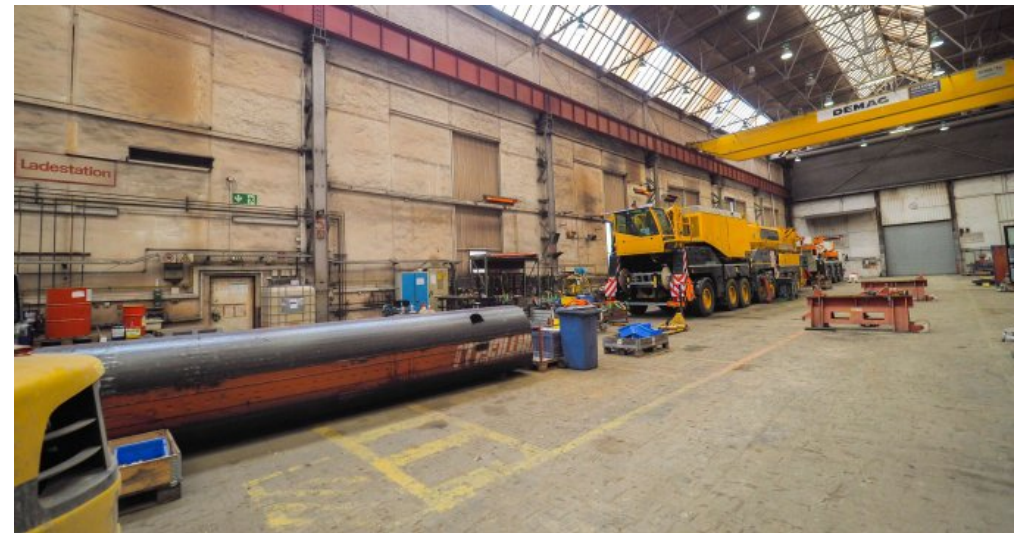
Industriehalle mit Kranbahn



Industriehalle mit Kranbahn



Industriehalle mit Kranbahn



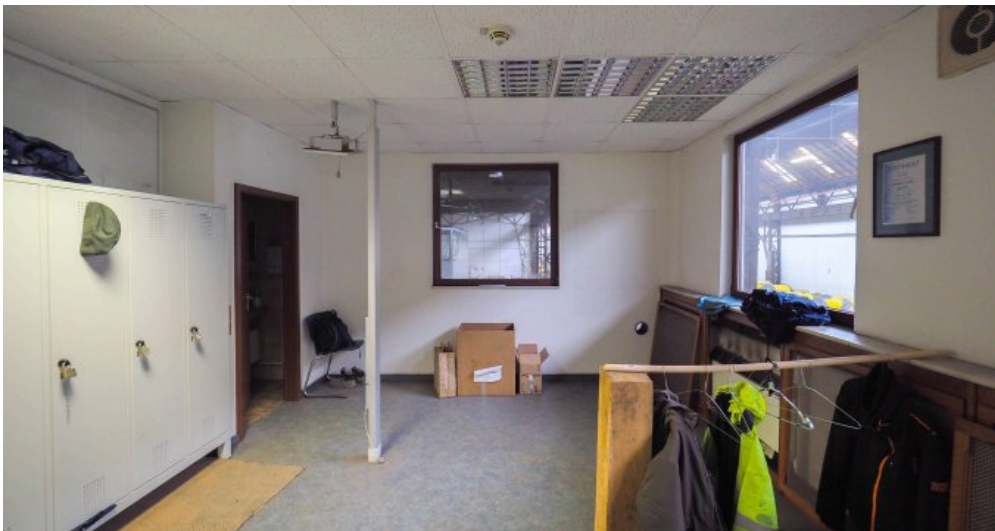
Industriehalle mit Kranbahn



Industriehalle mit Kranbahn



Industriehalle mit Kranbahn



Meisterbüro



Meisterbüro



Halle 4 Außenansicht



Halle 4 Außenansicht



Haupteinfahrt

Ansprechpartner

Immobilien GmbH

Poststraße 19
66482 Zweibrücken

Zentrale +49 6332 903460

Anbieter

Immobilien GmbH IVD
Poststraße 19
66482 Zweibrücken

Zentrale
Webseite

06332/903460

<https://www.facebook.com/ImmobilienZW/>