

Doppelhaushälfte in Zweibrücken zu verkaufen.

Preise & Kosten

Käufer-Provision	Ja
Käufercourtage	3,57
Innencourtage	3,57
Kaufpreis	229.000 €
Carports	1
Garagen	1



Objektbeschreibung

Charmante Doppelhaushälfte mit viel Platz und großem Außenbereich

Diese gepflegte Doppelhaushälfte aus dem Baujahr 1933 mit Erweiterung aus dem Jahr 1956 überzeugt durch ihren besonderen Charakter, großzügige Raumaufteilung und die attraktive Kombination aus ruhiger Wohnlage und zentraler Anbindung in Zweibrücken.

Auf insgesamt 7 Zimmern bietet die Immobilie vielfältige Nutzungsmöglichkeiten – ideal für Familien, Mehrgenerationenwohnen oder Wohnen und Arbeiten unter einem Dach.

Ein Balkon, eine großzügige Terrasse sowie Garage und Carport runden dieses interessante Angebot ab. Die Doppelhaushälfte präsentiert sich mit einer soliden Bauweise und einem wohnlichen Ambiente mit viel Potenzial zur individuellen Gestaltung.

Durch die Erweiterung im Jahr 1956 entstand zusätzlicher Wohnraum, wodurch das Haus heute über eine großzügige und familienfreundliche Raumaufteilung verfügt. Die insgesamt sieben Zimmer lassen sich flexibel als Schlaf-, Kinder-, Gäste- oder Arbeitszimmer nutzen.

Angaben zur Immobilie

Wohnfläche	155 m ²
Grundstücksfläche	200 m ²
Anzahl Zimmer	6
Baujahr	1933
Zustand des Objektes	Modernisiert
Alt-/Neubau	Altbau



Zusätzlich lädt der Balkon zum Entspannen ein.

Die vorhandene Küche sowie das Badezimmer und das separate WC sorgen für einen praktischen Wohnkomfort. Beheizt wird die Immobilie über eine Gasheizung.

Garage und Carport bieten komfortable Stellmöglichkeiten direkt am Haus.

Ausstattung

heizungsart	Zentralheizung
befuerung	Gas



Lage

Energieausweis

Energieausweis Art	Bedarf
Gültig bis	01.07.2036
Endenergiebedarf	327
Warmwasser enthalten	Ja
Baujahr lt. Energieausweis	1933
Erstellungsdatum	Ausgestellt vor dem 01.05.2014
Ausstelldatum	01.07.2026
Energieeffizienzklasse	H
Primärenergieträger	Gas



Ausstattung

Großzügige 7-Zimmer-Aufteilung
Historischer Charme mit Erweiterung
Große Terrasse und Balkon
Garage plus Carport
Ruhige zentrale Lage
Viel Platz für Familien oder Homeoffice
Solide Bausubstanz mit Entwicklungspotenzial

Die Immobilie befindet sich in ruhiger und dennoch zentraler Wohnlage von Zweibrücken. Einkaufsmöglichkeiten, Schulen, Kindergärten, Ärzte sowie Einrichtungen des täglichen Bedarfs sind in kurzer Zeit erreichbar.

Die gute Verkehrsanbindung sowie die angenehme Nachbarschaft machen diesen Standort besonders attraktiv für Familien und Berufspendler.



Sonstiges

Mit Your Next Home, steht auch Ihrer Finanzierung nichts im Wege.

Unser Finanzierungsexperte, Torsten Freyer, steht Ihnen mit über 400 Bankpartnern zur Seite, gerne nach Terminabsprache auch bei Ihnen zu Hause.

Nutzen Sie diese Möglichkeit der unabhängigen Finanzierungsberatung und sparen Sie Zeit und Geld.

Denn mit nur einem Termin erhalten Sie einen Vergleich aller Bankpartner auf einen Blick in nur 60 Minuten.

Schnelligkeit und Kompetenz machen diese Beratung zu einer Top Beratung und das auch ohne die üblichen Öffnungszeiten !

Sollten Sie sich widererwarten doch gegen eine unserer Immobilien entscheiden- so steht Ihnen unser unabhängiger Finanzberater dennoch mit Rat und Tat zur Seite und prüft gerne die Finanzierung für Ihr neues Wunschobjekt..



20260616_161759



20260616_161619



20260616_161401



Küche EG



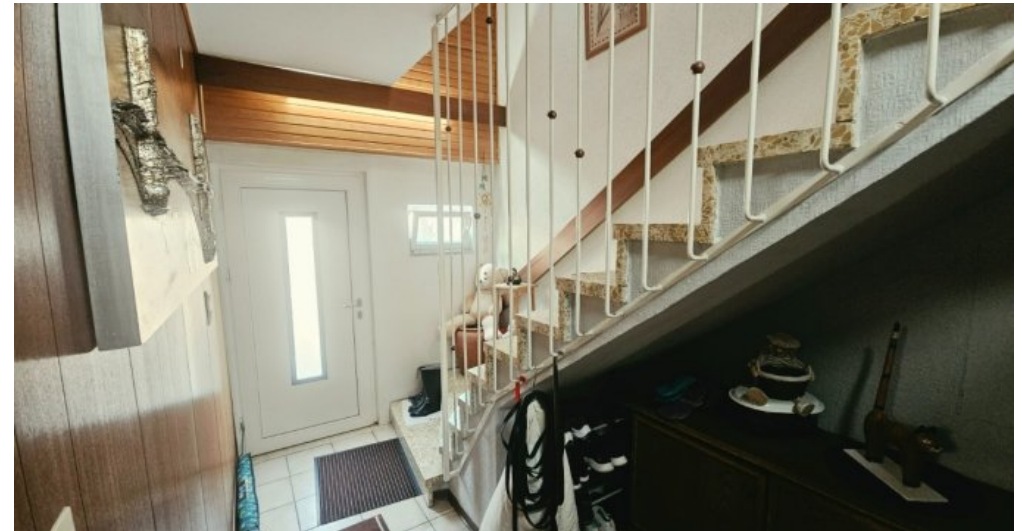
Bad EG



Zimmer EG



Schlafzimmer EG



Eingang

Anbieter

Stefan Spies Immobilien
Rathausstraße 31
66571 Eppelborn

Zentrale
E-Mail

06881/5959111
info@ynhome.de