

Freistehendes großzügiges 1-Familienhaus mit großem Grundstück in Schmelz-Bettingen zu verkaufen

Preise & Kosten

Käufer-Provision	Ja
Käufercourtage	3% zzgl. der gesetzlichen MwSt.
Freitext Courtage	Bei Abschluss eines Kaufvertrages wird eine Vermittlungs-/ Nachweisprovision in Höhe von 3,57 % inklusive 19 % Mehrwertsteuer auf den Kaufpreis vom Käufer fällig.
Kaufpreis	275.000 €
Anzahl Freiplatz	3
Anzahl Garage	2



Objektbeschreibung

Willkommen in Ihrem neuen Traumhaus!

Dieses freistehende, großzügige Einfamilienhaus in Schmelz bietet Ihnen alles, was Sie für ein modernes und komfortables Leben benötigen. Mit einer Wohnfläche von 160 m² und einem beeindruckenden Grundstück von 1400 m² steht Ihnen hier genügend Platz zur Verfügung, um Ihre individuellen Wohnräume zu verwirklichen. Das im Jahr 1961 erbaute Haus erstreckt sich über zwei Etagen und beherbergt insgesamt sechs lichtdurchflutete Zimmer, darunter drei-vier gemütliche Schlafzimmer. Besonders erwähnenswert ist, dass auf dieser Immobilie eine Photovoltaikanlage installiert ist. Diese ist nicht im Besitz der gemeinsamen Verkäufer und wird daher separat mit verkauft. Weitere Informationen bei einer Besichtigung vor Ort.

Aufteilung:

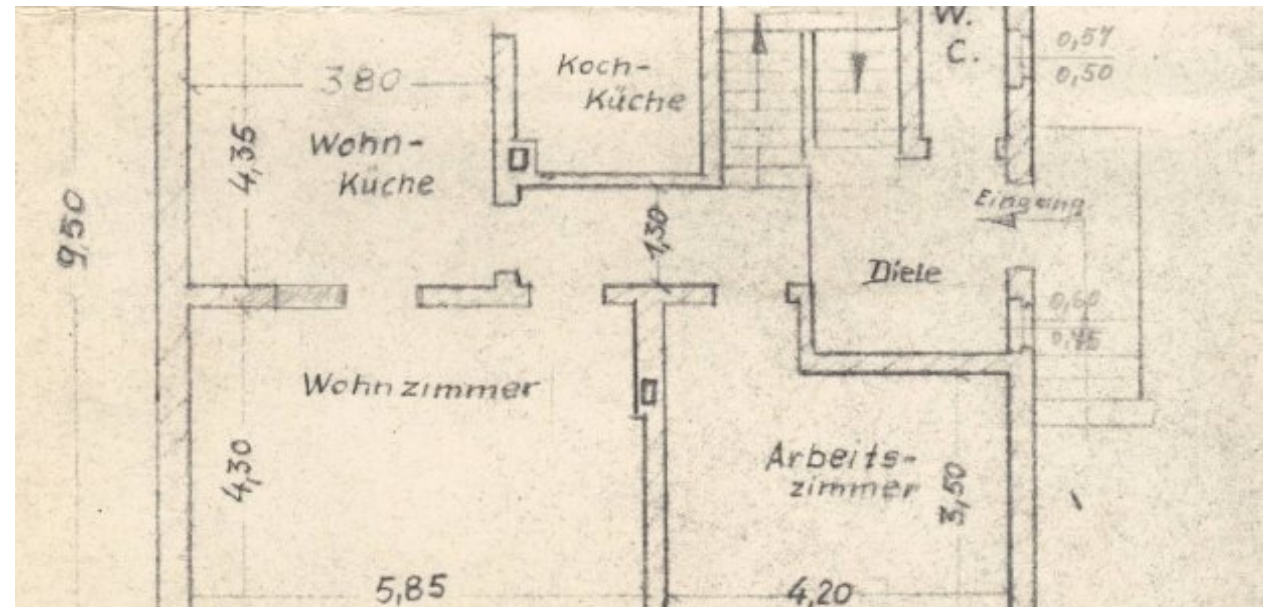
Keller: voll unterkellert, Heizungskeller mit Öltanks, Waschküche, 2 Kellerräume, Abstellraum

Erdgeschoss: Eingangsbereich, G-WC, Schlafzimmer/Büro, Esszimmer, Wohnzimmer, Kochküche mit Ausgang auf die Terrasse und in den Garten

Dachgeschoss: Flur, Balkon, 3 Schlafzimmer, Bad, 2 Abstellräume

Angaben zur Immobilie

Wohnfläche	160 m ²
Nutzfläche	90 m ²
Grundstücksfläche	1.400 m ²
Anzahl Zimmer	6
Anzahl Schlafzimmer	4
Anzahl Badezimmer	1
Anzahl Balkone	1
Anzahl Terrassen	1
Baujahr	1961
Zustand des Objektes	Gepflegt
Letzte Modernisierungen	2010
Verfügbar ab	sofort



Lage

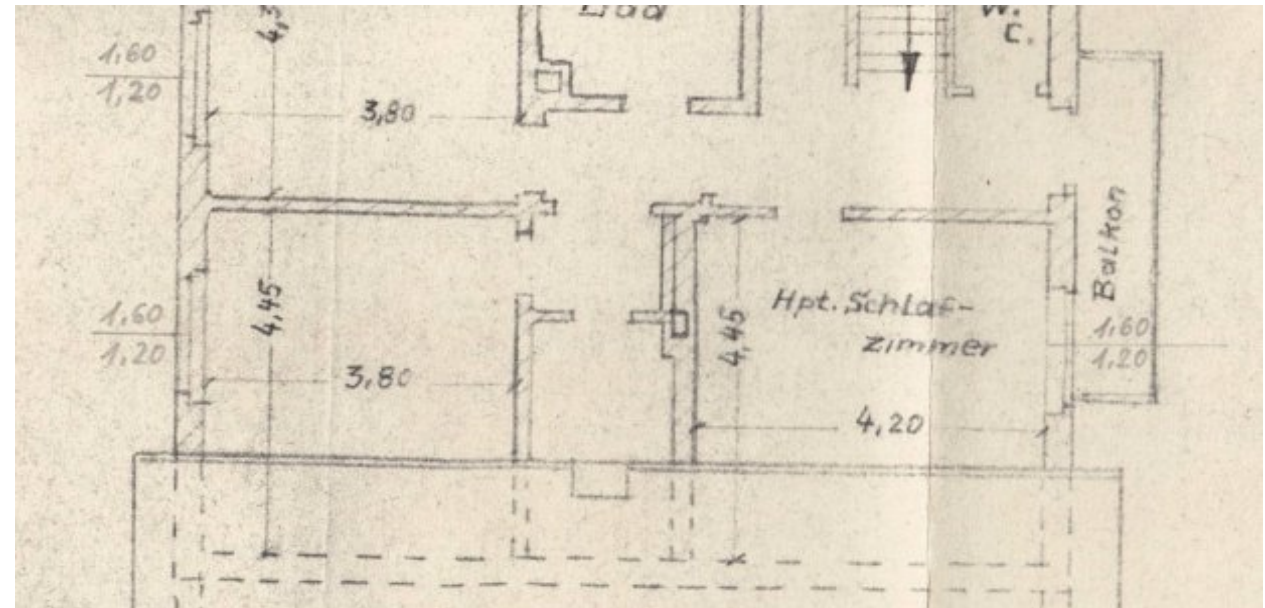
Das Haus befindet sich in einem ruhigen Wohngebiet von Schmelz, das nicht nur durch seine naturnahe Lage besticht, sondern auch durch eine hervorragende Infrastruktur überzeugt. Einkaufsmöglichkeiten für den täglichen Bedarf sind im Ort ansässig und gut erreichbar. Auch die ärztliche Versorgung ist gewährleistet.

Zudem profitieren Sie von einer guten Anbindung an öffentliche Verkehrsmittel sowie an die umliegenden Städte.

In Ihrer Freizeit stehen Ihnen zahlreiche Möglichkeiten offen: Ob Wanderungen in der Natur, viele Vereine oder sportliche Aktivitäten - Schmelz hat viel zu bieten!.

Ausstattung

Ausstattungsqualität	Standard
Bad	Dusche, Wanne, Fenster
Küche	Einbauküche
Boden	Fliesen, Parkett, Kunststoff
Heizungsart	Zentralheizung
Befuerung	Öl
Unterkellert	Ja



Ausstattung

Technische Daten:

Öl-Zentralheizung von 2010 mit Warmwasserversorgung

Fenster: Alufenster, doppelverglast von 1984

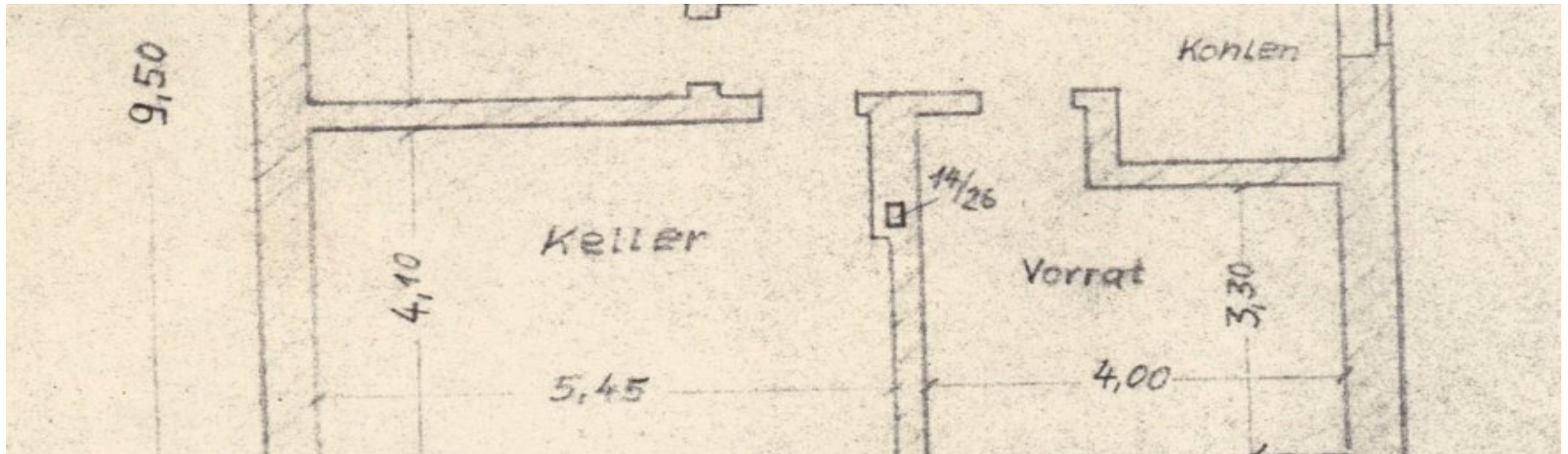
Dach: Satteldach von 1999

Bodenbelag: Fliesen, Parkett, PVC

Decken: Stahlbetondecken

Elektroleitungen aus Baujahr

G-WC vor 8 Jahren erneuert, Bad DG aus den 90er Jahren.



Sonstiges

Sollten Sie Unterstützung beim Kauf dieses wunderschönen Hauses benötigen, stehen wir Ihnen als erfahrene Immobilienmakler jederzeit zur Verfügung. Wir begleiten Sie professionell durch den gesamten Kaufprozess und helfen Ihnen dabei, Ihr neues Zuhause zu finden..



Anbieter

CJ-Immobilien
Zur Lambertstrasse 73
66787 Wadgassen

Zentrale
E-Mail

06834 460642
info@cj-immobilien.de