

Neuwertiges Reihenhaus mit Garage und Stellplatz in GRENZNÄHE L-REMICH

Preise & Kosten

Käufercourtage	3,57 % Käuferprovision inkl. der gesetzlichen MwSt.
Kaufpreis	335.000 €
Anzahl Freiplatz	1
Anzahl Garage	1



Objektbeschreibung

Das neuwertige Reihenhaus besticht durch eine moderne Ausstattung und befindet sich in sonniger Lage. Es bietet auf drei Etagen ausreichend Platz für die Familie und einen Gartenanteil mit Terrasse. Die Garage sowie der Außen-Stellplatz runden das Angebot ab.

Erdgeschoss: Flur, Gäste-WC, Küche, Abstellraum, Wohn-Essbereich mit Zugang zum Garten

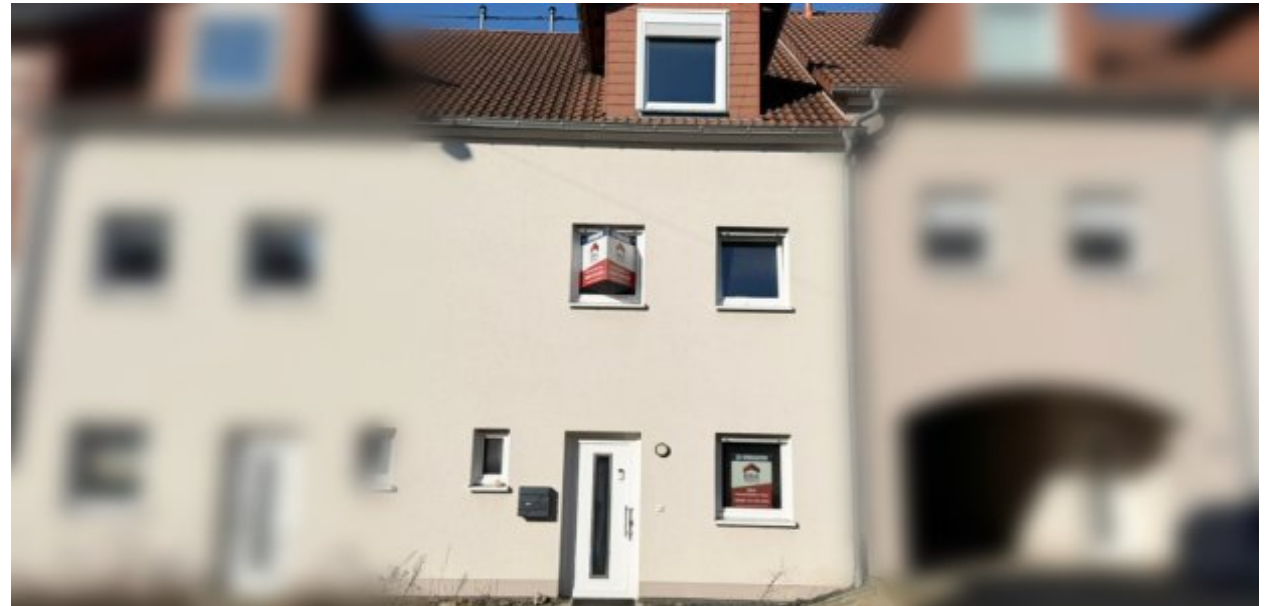
Obergeschoss: Galerie, 2 Schlafzimmer, Badezimmer mit Badewanne und Dusche (mit Fußbodenheizung)

Dachgeschoss: Galerie, Bürozimmer, Abstellraum, Schlafzimmer

Das Reihenhaus eignet sich hervorragend für Familien, die eine ruhige und dennoch gut angebundene Lage suchen.

Angaben zur Immobilie

Wohnfläche	130 m ²
Nutzfläche	10 m ²
Grundstücksfläche	149 m ²
Anzahl Zimmer	5
Anzahl Schlafzimmer	4
Anzahl Badezimmer	1
Anzahl separate WCs	1
Anzahl Stellplätze	2
Anzahl Terrassen	1
Baujahr	2010
Zustand des Objektes	Neuwertig
Verfügbar ab	nach absprache



Lage

Weiten ist ein idyllischer Ortsteil der Gemeinde Mettlach im Landkreis Merzig-Wadern im Saarland. Die benachbarten Orte Orscholz und Freudenburg sind in wenigen Fahrminuten erreichbar. Zahlreiche Geschäfte, Ärzte, Restaurants und eine Apotheke sorgen für eine gute lokale Versorgung. Die Autobahnverbindungen nach Luxemburg (A13) und Saarbrücken sind ebenfalls nur ca. 10 Fahrminuten entfernt.

Entfernungen:

13 km bis D-Saarburg

17 km bis L-Remich

18 km bis L-Schengen

22 km bis L-Wormeldange

55 km bis L-Kirchberg.

Ausstattung

Bad	Dusche, Wanne
Küche	Einbauküche
Boden	Fliesen, Laminat
Heizungsart	Zentralheizung
Befuerung	Gas
Gartennutzung	Ja
Gäste-WC	Ja



Ausstattung

Bodenbelag: Fliesen und Laminat
Heizung: Gas-Zentralheizung
Außenbereich: Terrasse, Gartenanteil
Stellplätze: Garage und Außen-Stellplatz
Küche im preis inbegriffen.

Energieausweis

Gebäudeart	Wohnimmobilie
Energieausweis Art	Bedarf
Gültig bis	2031-12-24
Endenergiebedarf	98.50
Erstellungsdatum	Ausgestellt ab dem 01.05.2014
Energieeffizienzklasse	C
Primärenergieträger	FLUESSIGGAS



Sonstiges

Alle Angaben sind ohne Gewähr und basieren ausschließlich auf Informationen, die uns von unserem Auftraggeber zur Verfügung gestellt wurden. Wir übernehmen keine Gewähr für die Vollständigkeit, Richtigkeit und Aktualität der Angaben.
Wir freuen uns, als Dienstleister für Sie tätig werden zu dürfen. Auch in Finanzierungsfragen helfen wir Ihnen gerne weiter.
Sie wollen Ihre Immobilie ebenfalls professionell vermarkten, rufen Sie uns an, wir stehen Ihnen persönlich zur Seite..



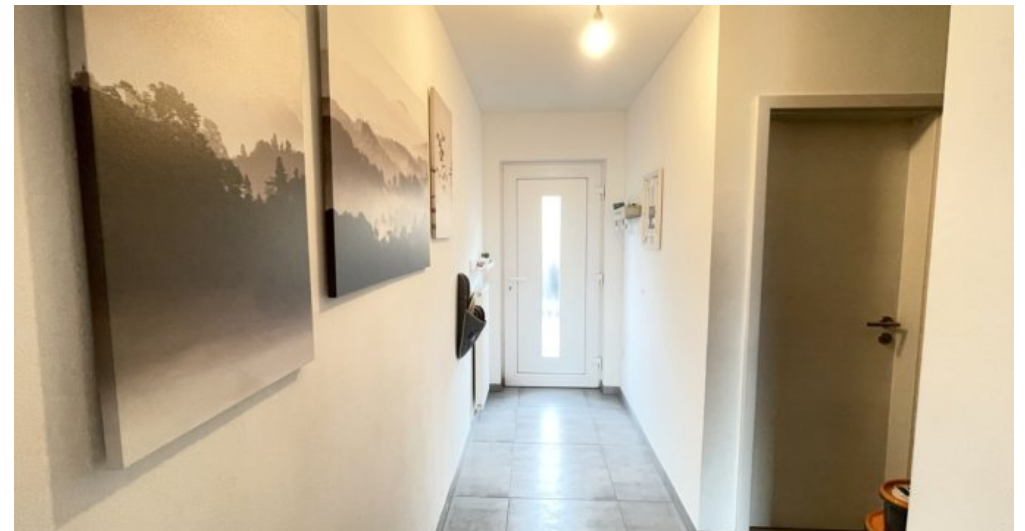
Wohnzimmer



Hauseingang



Gäste - WC



Flur



Küche



Garten-Mitbenutzung



Treppenaufgang



Schlafzimmer



Bad mit Dusche und Wanne



Badezimmer



Flur OG



Kinderzimmer



Büro



Hauswirtschaftsraum



Elektrik



Hausansicht



Luftbild

Anbieter

ERA Immobilien Nas
Torstraße
66663 Merzig

Zentrale
E-Mail

016091447886
tbrunner@eraimmobilien.de