

Modernisiertes Einfamilienhaus nahe Ökosee in Dillingen-Pachten

Preise & Kosten

Käufercourtage	3,57%
Kaufpreis	255.000 €
Freiplätze	2



Objektbeschreibung

OBJEKTBESCHREIBUNG:

Dieses charmante Reihemittelhaus in ruhiger Lage von Dillingen-Pachten und wenige Meter vom Ökosee entfernt wurde im Jahr 1956 erbaut und im Jahr 2021 kernsaniert. Auf einer Wohnfläche von ca. 130 m² und einem Grundstück von ca. 332 m² bietet es modernen Wohnkomfort auf drei Etagen – perfekt für Familien oder Paare mit Platzbedarf.

Über den einladenden Eingangsbereich gelangen Sie in einen langen Flur, der Sie in das Erdgeschoss führt. Hier befinden sich zwei gut geschnittene Zimmer, die sich (...)

Die vollständige Objektbeschreibung, noch mehr Bilder sowie weitere Informationen zu dieser Immobilie finden Sie auf unserer Internetseite unter:

<https://www.masterplan-immobilien.de/detailseite/661>

EXPOSÉ-DOWNLOAD: Jetzt das vollständige Exposé inkl. Adresse zu dieser Immobilie zum Download erhalten. Link öffnen und zum Kontaktfeld scrollen: <https://www.masterplan-immobilien.de/detailseite/661>.

Angaben zur Immobilie

Wohnfläche	130 m ²
Grundstücksfläche	332 m ²
Anzahl Zimmer	5
Anzahl Schlafzimmer	2
Anzahl Badezimmer	2
Anzahl separate WCs	1
Stellplätze	2
Anzahl Balkone	1
Anzahl Terrassen	1
Baujahr	1956
Zustand des Objektes	Teil-/Vollsanziert
Verfügbar ab	ab Sofort



Lage

LAGE:

Das Reihemittelhaus befindet sich in ruhiger Wohnlage von Dillingen-Pachten, einem beliebten Ortsteil mit sehr guter Infrastruktur. Einkaufsmöglichkeiten, Schulen, Kindergärten und Ärzte sind in wenigen Minuten erreichbar. Die Innenstadt von Dillingen sowie die Autobahnanbindung Richtung Saarlouis und Saarbrücken liegen ebenfalls in kurzer Entfernung. Für Freizeitaktivitäten bietet die Umgebung den nahen Ökosee, ideal für Spaziergänge, Erholung und Naturgenuss. Familien und Paare profitieren hi(...) Die vollständige Objektbeschreibung, noch mehr Bilder sowie weitere Informationen zu dieser Immobilie finden Sie auf unserer Internetseite unter:

<https://www.masterplan-immobilien.de/detailseite/661>

EXPOSÉ-DOWNLOAD: Jetzt das vollständige Exposé inkl. Adresse zu dieser Immobilie zum Download erhalten. Link öffnen und zum Kontaktfeld scrollen: <https://www.masterplan-immobilien.de/detailseite/661>.

Ausstattung

heizungsart	Zentralheizung
befuerung	Gas
Kabel / Sat- TV	Ja
Unterkellert	Nein



Ausstattung

AUSSTATTUNG:

2021 Kernsaniert

Garten

Terrasse

Einbauküche

Gäste - WC

Balkon(...)

Die vollständige Objektbeschreibung, noch mehr Bilder sowie weitere Informationen zu dieser Immobilie finden Sie auf unserer Internetseite unter:

<https://www.masterplan-immobilien.de/detailseite/661>

EXPOSÉ-DOWNLOAD: Jetzt das vollständige Exposé inkl. Adresse zu dieser Immobilie zum Download erhalten. Link öffnen und zum Kontaktfeld scrollen: <https://www.masterplan-immobilien.de/detailseite/661>.

Energieausweis

Gebäudeart	Wohnimmobilie
Energieausweis Art	Bedarf
Gültig bis	2031-07-07
Endenergiebedarf	128.30
Baujahr lt. Energieausweis	1956
Erstellungsdatum	Ausgestellt ab dem 01.05.2014
Energieeffizienzklasse	D
Primärenergieträger	GAS



Sonstiges



Wohn-und Esszimmer 1.OG



Gäste - WC 1.OG



Küche 1.OG



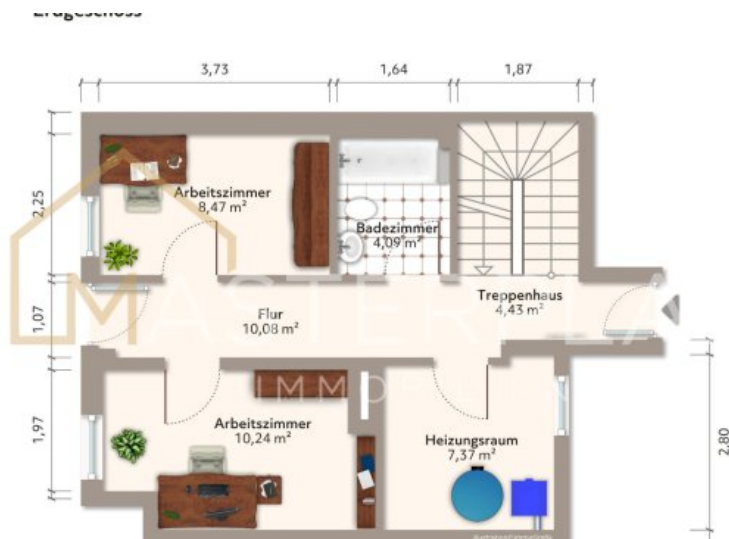
Schlafzimmer 2.OG



Badezimmer 2.OG



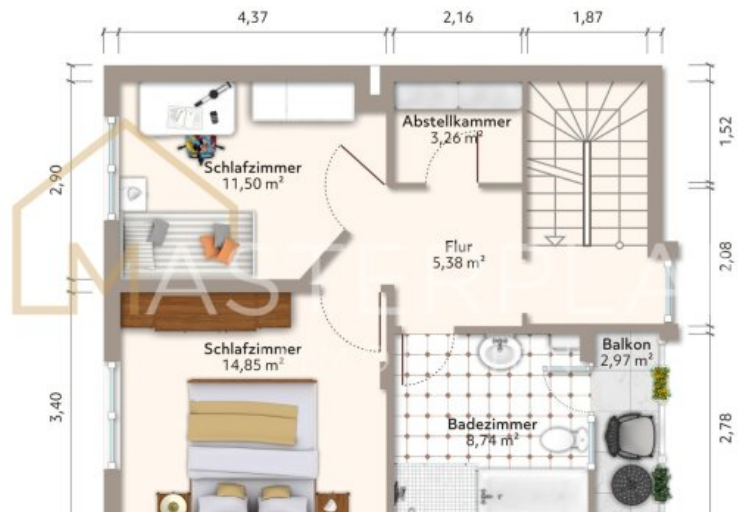
Kinderzimmer 2.OG



Erdgeschoss



1. Obergeschoss



2. Obergeschoss

MASTERPLAN
IMMOBILIEN
...weil es um Ihr Zuhause geht!

Mehr Bilder zum Objekt finden Sie auf unserer Homepage:
www.masterplan-immobilien.de

- ✓ VERKAUF
- ✓ VERMIETUNG
- ✓ WERTERMITTLUNG

Wir vermitteln auch Immobilien in

Mehr Bilder auf Website

Anbieter

Masterplan Immobilien

E-Mail info@masterplan-immobilien.de