

## GRENZNÄHE: GEMÜTLICHE DACHGESCHOSSWOHNUNG MIT GARAGE IN ORSCHOLZ!

### Preise & Kosten

Käufercourtage	3,57 % inkl. MwSt.
Kaufpreis	184.800 €



### Objektbeschreibung

GRENZBEREICH LUXEMBURG

SOFORT VERFÜGBAR

LAGE: ORSCHOLZ

RUHIGE LAGE INNERORTS

Zu der Wohnung gehören:

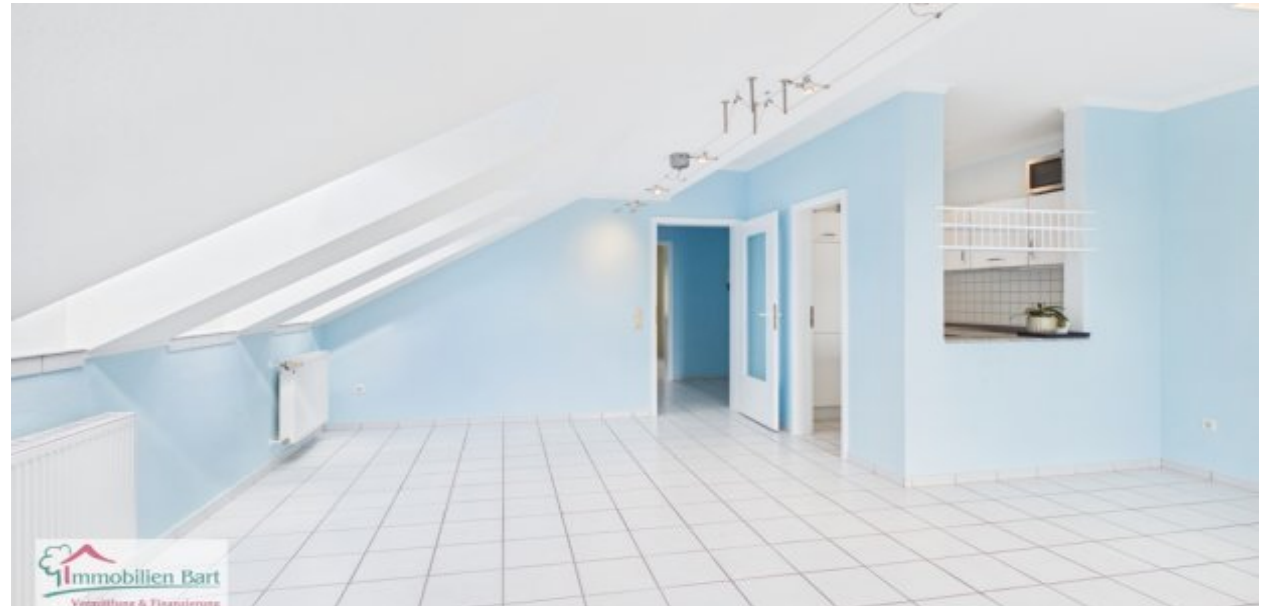
- 1 Garage + Stellplatz vorne dran
- 1 Kellerraum
- Balkon nach Südwesten ausgerichtet
- Mitnutzung des Gartens möglich
- Einbauküche im Kaufpreis enthalten
- gemütliche, gepflegte Dachgeschosswohnung

Die Raumaufteilung ergibt sich wie folgt:

Diele, Schlafzimmer, Badezimmer, Wohn-/Esszimmer mit Zugang zum Balkon, Küche.

## Angaben zur Immobilie

Wohnfläche	54 m <sup>2</sup>
Anzahl Zimmer	2
Anzahl Schlafzimmer	1
Anzahl Badezimmer	1
Anzahl Balkone	1



## Lage

Der Kurort ORSCHOLZ ist der größte Ortsteil der Gemeinde Mettlach im Landkreis Merzig-Wadern. Der heilklimatische Luftkurort Orscholz ist bekannt durch die berühmte Cloef - mit dem einzigartigen Blick auf das Wahrzeichen des Saarlandes - die wunderschöne Saarschleife. Orscholz ist ein idealer Wohnort für Familien mit Kindern. Grundschule, Gesamt- und Gemeinschaftsschule, Kindergarten mit Kita sind vor Ort. Nicht zu vergessen, das bekannte Gesundheitszentrum Saarschleife und die sehr gute Infrastruktur. Grenznah zu L-Remich und L-Schengen.

**STÜNDLICHE BUSVERBINDUNGEN NACH LUXEMBURG MIT DEM SAAR-LUX-BUS.**

Zum Deutsch-Luxemburgischen Schengen-Lyzeum in Perl besteht eine Busverbindung. Die Autobahnverbindungen Luxemburg und Saarbrücken erreichen Sie in wenigen Fahrminuten.

17 km bis D-Saarburg

19 km bis D-Merzig

14 km bis L-Remich / Schengen

36 km bis L-Kirchberg.

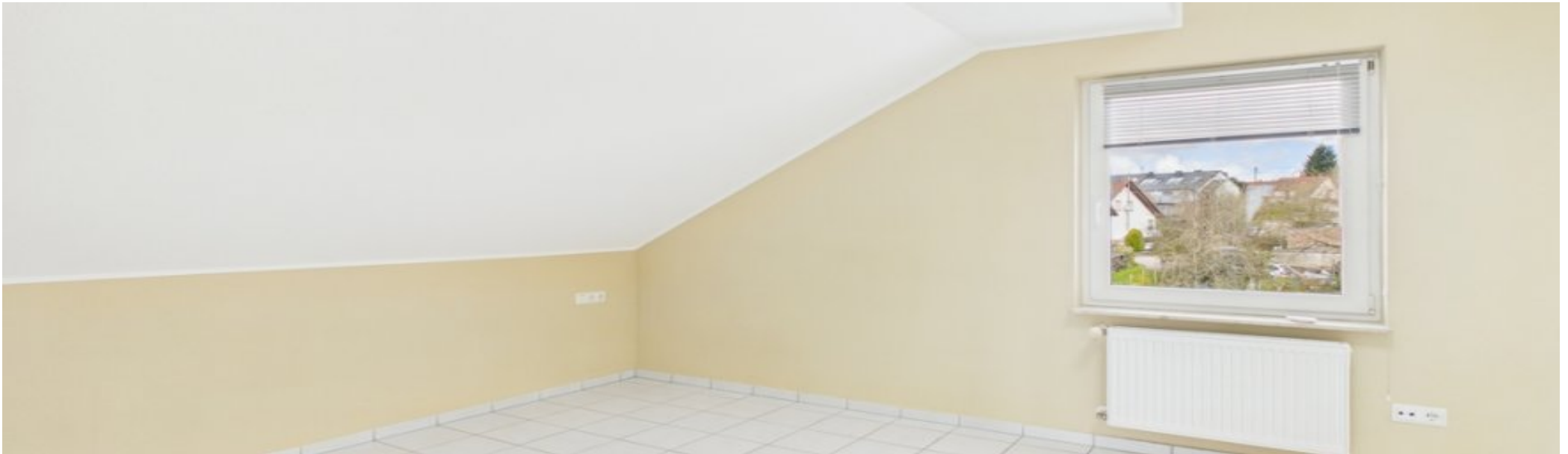
## Ausstattung

Boden	Fliesen
heizungsart	Zentralheizung
befeuerung	Öl



## Ausstattung

Der Boden ist mit Fliesen ausgestattet.  
Die Beheizung erfolgt durch eine Öl-Zentralheizung.  
Der Energieausweis ist in Bearbeitung.



## Sonstiges

Unser gesamtes Immobilienangebot können Sie unter [www.immobilien-bart.de](http://www.immobilien-bart.de) einsehen.

Haben wir Ihr Interesse geweckt? Für einen unverbindlichen Besichtigungstermin stehen wir Ihnen nach vorheriger Terminabsprache gerne zur Verfügung. Bitte haben Sie Verständnis dafür, dass wir Anfragen nur bearbeiten, wenn uns der vollständige Name, die Postanschrift und eine Rufnummer mitgeteilt werden. Ihre Daten werden selbstverständlich streng vertraulich und nur für diese Anfrage verwendet.

Sie möchten diese Immobilie finanzieren?

Vereinbaren Sie mit uns einen Beratungstermin, natürlich kostenfrei und unverbindlich. Aus einem Pool von 100 Banken finden wir, auch für Sie, die passende Finanzierung! Die Käuferprovision beträgt 3,57 % inkl. MwSt. vom notariell beurkundeten Kaufpreis und ist verdient und fällig mit der notariellen Beurkundung.

Haftungsvorbehalt: Sämtliche Angaben erhielten wir vom Eigentümer und geben diese ohne Haftung weiter.





Sonnenbalkon mit Fernsicht



Fernsicht



Garagen



Ansicht

## Anbieter

Immobilien Bart GmbH  
Zur Moselbrücke 3a  
66706 Perl-Nennig

Zentrale

06867 56 10 333

Fax

06866 910 10 24

E-Mail

[immo@immobilien-bart.de](mailto:immo@immobilien-bart.de)

Webseite

<https://www.immobilien-bart.de/>