

Gemütliche Eigentumswohnung mit Garten in Waldrandlage von Riegelsberg

Preise & Kosten

Käufercourtage	3,57% inklusive Mehrwertsteuer
Kaufpreis	168.000 €
Hausgeld	365 €



Objektbeschreibung

Gemütliches Wohnen in Waldrandlage. Diese Wohnung besticht durch Ihre sehr ruhige Lage, dem eigenen Eingang und gemütlicher Terrasse für schöne Abende mit Freunden. Die Wohnung wurde immer gepflegt, befindet sich Technisch & sanitär aus dem Baujahr. Ein langer Flur begleitet Sie in die Wohnräume. Rechter Hand empfängt Sie das Wohn- Esszimmer mit Blick auf die schöne Terrasse. Angrenzend erreichen Sie die Küche. Die Wohnung bietet zwei Schlafräume oder auch ein Büro. Das innenliegende Bad ist vom WC getrennt und wahrt Ihre Privatsphäre. Die Bäder sind aus dem Baujahr. Im hinteren Flurbereich befindet sich ein Abstellraum mit Zugang zum allgemeinen Hausflur und Kellerraum. Hier ergeben sich weitere Abstellmöglichkeiten und ein Waschraum. Der Zugang der Wohnung ist über die Hofeinfahrt und vom Haus getrennt, ebenso erreichen Sie die eigene Garage über den Hof. Die Lage ist sehr ruhig gelegen und bietet einen direkten Waldzugang. Der Zugang zum Haus ist barrierefrei und für Menschen jeden Alters problemlos möglich.

Angaben zur Immobilie

Wohnfläche	76 m ²
Anzahl Zimmer	3
Anzahl Schlafzimmer	2
Anzahl Badezimmer	1
Anzahl Terrassen	1



Zögern Sie nicht und sprechen uns an.

Ausstattung

Heizungsart	Zentralheizung
Befuerung	Öl
Kabel / Sat- TV	Ja



Lage

Die Gemeinde Riegelsberg liegt idyllisch inmitten des Köllertals und doch nur 6 Kilometer nördlich von der Landeshauptstadt Saarbrücken entfernt. Sie besteht aus den Gemeindeteilen Riegelsberg und Walpershofen. Auf einer Fläche von 14,7 km² sind ca. 14.500 Einwohner beheimatet. Medizinische Versorgung durch Ärzte und Apotheken findet man ebenso wie Kindergärten und Schulen. Weiterhin sind alle Dinge des täglichen Bedarfs vorhanden. Riegelsberg ist durch seine Anschlussstelle der A1 an das regionale und überregionale Straßennetz angeschlossen. Alle umliegenden Orte sind ohne Probleme mit den öffentlichen Verkehrsmitteln zu erreichen..



Ausstattung

- + Bodenbeläge Bj.
 - Fliesen im Bad, Laminat im Wohnbereich
 - + Wand Beläge
 - Tapete & in den Nassräumen Fliesen
 - + Bad / Sanitär Bj.
 - Wanne & separates WC
 - + Heizung 2021
 - Öl, Warmwasserboiler
 - + Ausführung
 - Massivhaus, Fassade Anstrich geplant
 - + Terrasse
 - Stein, eigene Terrasse und Haustür
 - + TV/Internet
 - SAT-TV
 - +Dach/ Dämmung
 - Baujahr geprüft
 - +Fenster
 - 2 Fach mit Rollläden manuell
 - +Innentüren
 - braun
 - +Parkfläche
- Immobilienportal-saarland.de

Garage im Hof Einzelpreis 9000€
+Sonstiges
Kellerraum, Zugang Souterrain, Warmwasserboiler, Waldrand, Hofeinfahrt zur Wohnung.



Sonstiges

Alle Angaben beruhen auf uns vorliegenden Informationen des Auftraggebers nach besten Wissen und Gewissen. Kommt es aufgrund unserer Tätigkeit zum Abschluss eines Vertrages, haben wir Anspruch auf Zahlung der Provision. Wir weisen auf unsere Allgemeinen Geschäftsbedingungen hin. Das GWG verpflichtet uns, mit Erstkontaktaufnahme Ihre vollständigen Kontaktdaten aufzunehmen. Daher können wir nur Anfragen bearbeiten, die Ihren vollständigen Namen, Ihre Anschrift und Ihre Telefonnummer enthalten..



Küche



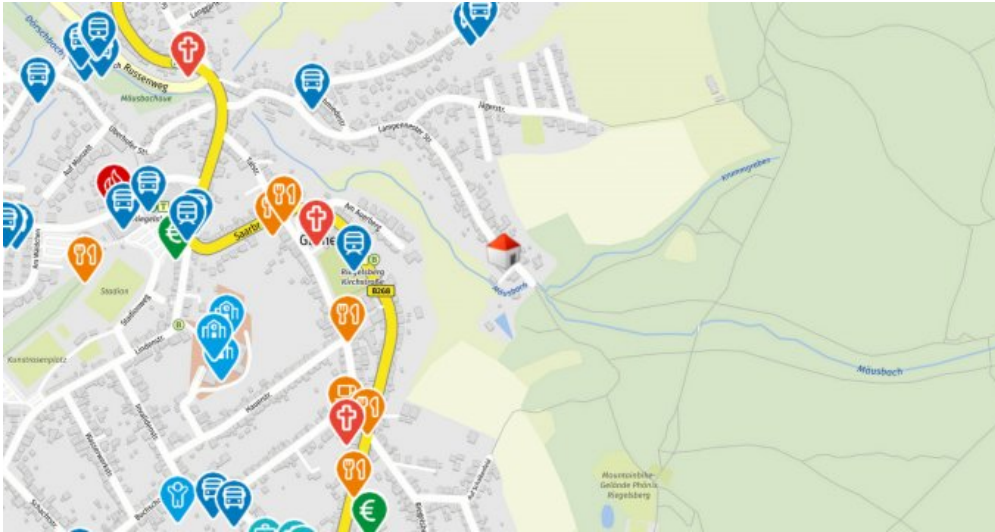
Schlafzimmer



Badezimmer



Gäste-WC



Lage

Anbieter

Innovativ Immobilien
Marktstr., 24
66346 Püttlingen

Zentrale
Fax
E-Mail
Webseite

06898-6958846
06898-6958847
puettlingen@innovativ-immo.de
www.innovativ-immo.de