

Lichtdurchflutete ca. 81m² Obergeschoss Wohnung

Preise & Kosten

Käufercourtage	3.57%
Innencourtage	3.57%
Freitext Courtage	Die Käuferprovision beträgt 3,57 % des Kaufpreises inkl. 19% MwSt.
Kaufpreis	179.000 €
IST Periode	Monat



Objektbeschreibung

Diese großzügige Obergeschoss Wohnung in zentraler Lage von Saarbrücken bietet auf ca.81m² moderne und lichtdurchflutete Räume, die durch ihren eleganten Estrich Boden eine zeitgemäße und wohnliche Atmosphäre schaffen. Die großen Fenster lassen viel Tageslicht herein und sorgen für eine freundliche und einladende Wohnatmosphäre.

Der großzügige Wohnbereich bietet ausreichend Platz für eine gemütliche Sitzecke sowie einen Essbereich, ideal für gesellige Abende mit Freunden und Familie. Die Schlafzimmer sind geräumig und laden zum Entspannen ein, während die moderne Küche mit hochwertigen Geräten ausgestattet ist und viel Arbeitsfläche sowie Stauraum für Ihre Kochutensilien bietet. Das stilvolle Badezimmer verfügt über moderne Armaturen und bietet einen komfortablen Rückzugsort.

Ein besonderes Highlight dieser Wohnung ist die Garage (opt.)die einen sicheren Stellplatz (opt.)für Ihr Fahrzeug bietet und zusätzlichen Stauraum für Fahrräder oder andere Gegenstände.

Angaben zur Immobilie

Wohnfläche	81 m ²
Anzahl Zimmer	3
Größe Balkon/Terrasse	15,05 m ²



Diese Erdgeschosswohnung kombiniert modernen Wohnkomfort mit einer erstklassigen Lage im Herzen von Saarbrücken und ist ideal für Singles, Paare oder kleine Familien, die Wert auf Komfort und eine hervorragende Infrastruktur legen.

Ausstattung

Küche

Einbauküche



Lage

Die Postleitzahl 66111 gehört zum zentralen Saarbrücken, der Hauptstadt des Saarlandes in Deutschland. Diese Gegend ist bekannt für ihre lebendige Atmosphäre und ihre zentrale Lage, die es Bewohnern und Besuchern gleichermaßen ermöglicht, von einer ausgezeichneten Infrastruktur zu profitieren.

In unmittelbarer Nähe befinden sich wichtige kulturelle Einrichtungen wie das Saarländische Staatstheater und die Moderne Galerie, die das kulturelle Leben bereichern. Auch die barocke Ludwigskirche und das jährliche Filmfestival Max Ophüls Preis sind beliebte Anlaufstellen für kulturell Interessierte.

Für Einkäufe bietet die Region um 66111 eine Vielzahl von Geschäften, von kleinen Boutiquen bis hin zu großen Einkaufszentren wie der Europa-Galerie. Die gastronomische Szene ist ebenfalls vielfältig und bietet eine große Auswahl an Restaurants, Cafés und Bars, die für jeden Geschmack etwas zu bieten haben.

Das Wohnen in 66111 Saarbrücken ist besonders attraktiv aufgrund seiner urbanen Struktur und der guten Anbindung an öffentliche Verkehrsmittel wie Busse und Straßenbahnen.

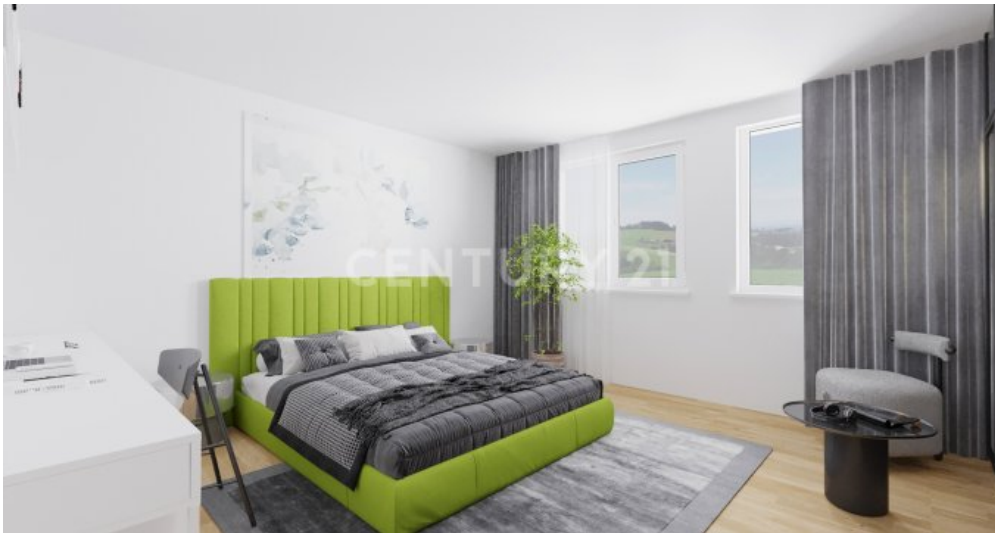


Zusammenfassend bietet die Postleitzahl 66111 Saarbrücken eine lebendige Mischung aus kulturellen Angeboten, Einkaufsmöglichkeiten, Gastronomie und einer attraktiven Wohnqualität, die sowohl für Einheimische als auch für Neuankömmlinge ein spannendes und komfortables Lebens.



Ausstattung

- Estrich
- ca. 81 m²
- 1 Garage optional
- renoviert.



OG Schlafzimmer Visualisiert



OG Schlafzimmer Visualisiert



Flur (Eingangsbereich der Wohnung)



OG Ku?che Essen Wohnen Visualisiert



Helle Küche + Essbereich



OG Küche Essen Wohnen Visualisiert



Wohn- Essbereich



Küche und Essbereich



OG Ku?che Essen Wohnen Visualisiert



Schlafbereich



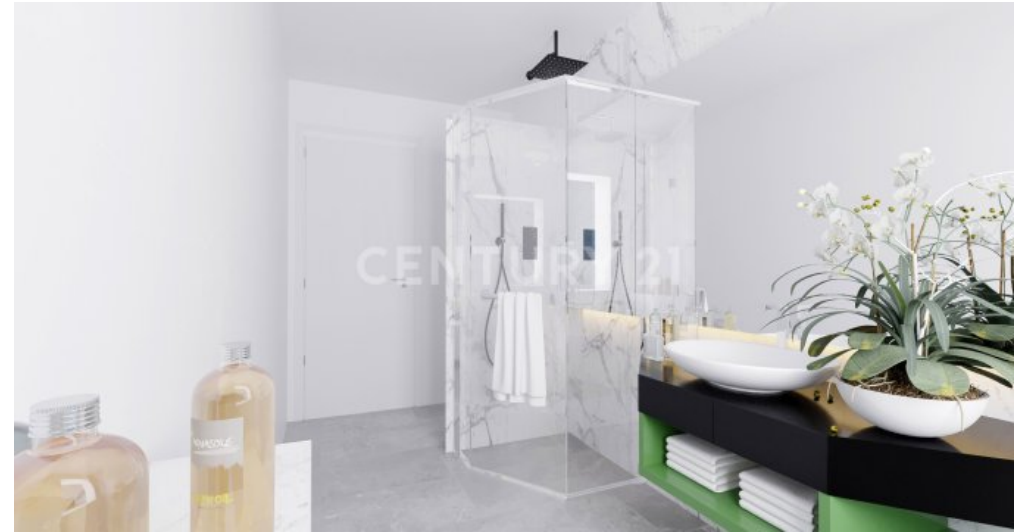
OG Ku?che Essen Wohnen Visualisiert



Flur



Terrasse



OG Badezimmer Visualisiert



OG 3D Grundriss Visualisiert

Anbieter

CENTURY21
Hafenstraße 5
66111 Saarbrücken

Zentrale
E-Mail

0170-3220979
christian.ammann@goodliving.ch