

Stilvolle und Moderne Neubauwohnung - Obergeschoss - Marpingen-Alsweiler

Preise & Kosten

Käufercourtage	0,00 %
Kaufpreis	334.813 €
Stellplatzkaufpreis Freiplatz	5.000 €
Anzahl Freiplatz	1
Stellplatzkaufpreis Tiefgarage	20.000 €
Anzahl Tiefgarage	1



Objektbeschreibung

Ihr neues Zuhause wartet – Stilvolles Wohnensemble in Alsweiler

Sind Sie auf der Suche nach einem modernen Zuhause oder einem attraktiven Renditeobjekt? Dann haben wir genau das Richtige für Sie!

Dieses hochwertige Wohnensemble in Alsweiler, einem charmanten Ortsteil der Gemeinde Marpingen im Landkreis St. Wendel, bietet alles, was modernes Wohnen ausmacht:

Das Objekt im Überblick

Neubau-Mehrfamilienhaus mit 9 großzügigen Eigentumswohnungen

Moderne Schnitte und durchdachte Raumaufteilungen

Hochwertige Ausstattung, die mit qualitativen Materialien und innovativen technischen Features überzeugt

Balkone und Terrassen, die zum Verweilen einladen

Tiefgarage für komfortables und sicheres Parken im Untergeschoss

Wohnen auf höchstem Niveau

Das klare, moderne Design und die durchdachte Bauweise machen dieses Wohnensemble zu einem echten Hingucker. Jede Wohnung punktet mit Stil, Komfort und Funktionalität. Die Ausstattung sorgt dafür, dass Sie sich von Anfang an wohlfühlen – sei es als Eigenheim oder als erstklassige Kapitalanlage.

Angaben zur Immobilie

Wohnfläche	90,49 m ²
Anzahl Zimmer	2
Anzahl Schlafzimmer	1
Anzahl Badezimmer	1
Anzahl separate WCs	1
Anzahl Stellplätze	2
Anzahl Balkone	1
Anzahl Terrassen	1
Verfügbar ab	ca. Ende 2025



Schulen, Einkaufsmöglichkeiten und Freizeiteinrichtungen befinden sich in der Nähe, während die Natur direkt vor der Haustür liegt.

Warum jetzt investieren?

Attraktive Wohnlage mit wachsendem Entwicklungspotenzial

Ideal für Familien, Paare und Investoren

Nachhaltige Bauweise und langfristiger Wertbestand

Nutzen Sie die Gelegenheit, Teil dieses exklusiven Projekts zu werden!

Interessiert?

Kontaktieren Sie uns für weitere Informationen oder einen persönlichen Beratungstermin. Wir freuen uns darauf, Sie zu unterstützen!

Carlo Anell - IKC Immobilien Kompetenz Center GmbH Tel. 0171-2376262

Ich bin nicht weiter entfernt als Ihr Telefon !.

Ausstattung

Heizungsart	Fussbodenheizung
Befeuernng	Luft/Wasser Wärmepumpe
Aufzug	Personenaufzug



Lage

Alsweiler liegt idyllisch im oberen Teil des Alsbachtals, das als natürliche Grenze zwischen dem Schaumbergland und dem Nahe-Blies-Bergland mit dem oberen Bliestal dient. Der Ort gehört zur Gemeinde Marpingen und ist mit rund 2.050 Einwohnern sowie einer Fläche von 9,24 Quadratkilometern der nördlichste und zweitkleinste Gemeindebezirk.

Die Umgebung von Alsweiler besticht durch ihre landschaftliche Vielfalt: sanfte Hügel, weitläufige Wälder und grüne Täler laden zu Freizeitaktivitäten wie Wandern und Radfahren ein. Historisch ist der Ort eng mit der Region verbunden und bietet charmante Einblicke in das ländliche Leben des Saarlandes. Trotz seiner überschaubaren Größe verfügt Alsweiler über eine gute Anbindung an die umliegenden Gemeinden und Städte, was es zu einem attraktiven Wohnort für Menschen macht, die Ruhe und Natur suchen, ohne auf städtische Infrastruktur verzichten zu müssen..



Ausstattung

Highlights auf einen Blick

- + Südausrichtung
- + Haustür-Gegensprechanlage
- + Exklusive Badausstattung
- + Fussbodenheizung
- + Luftwärmepumpe
- + Kunststofffenster, weiß
- + Bodengleiche Duschen
- + Fliesen in allen Nassräumen
- + Designbeläge in den Wohnräumen
- + Tiefgarage
- + Fahrradstellplätze
- + Balkon.



Sonstiges

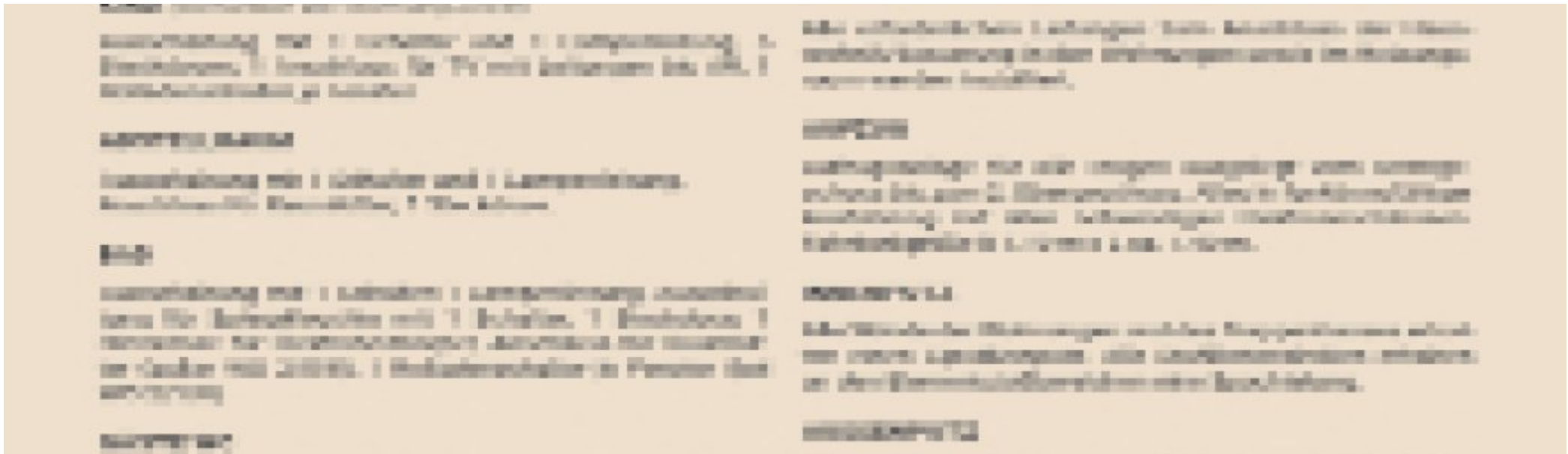
Sie erwerben diese Wohnung für: 334.813,00 €
zuzüglich 5.000,- € für einen Stellplatz oder
zuzüglich 30.000,- € für einen Tiefgaragen-Parkplatz.

Provisionsfrei

Neugierig geworden? Gerne stehe ich Ihnen für einen unverbindlichen Besichtigungstermin zur Verfügung. Bitte haben Sie Verständnis dafür, dass wir Anfragen nur bearbeiten können, wenn uns Ihr vollständiger Name vorliegt und Sie uns eine Rufnummer oder eine E-Mail- bzw. Postanschrift für weitere Kontaktaufnahme mitteilen. Ihre Daten werden selbstverständlich streng vertraulich behandelt und ausschließlich für diese Anfrage verwendet.

Bitte beachten Sie, dass alle Angaben vom Eigentümer stammen und ohne Gewähr sind. Irrtümer und Änderungen bleiben vorbehalten.

Des Weiteren möchten wir darauf hinweisen, dass wir von IKC Immobilien Kompetenz Center GmbH kontinuierlich nach geeigneten Immobilien für unsere Kunden suchen. Unser Team steht Ihnen mit Rat und Tat zur Seite, und Ihr persönlicher Makler begleitet Sie nicht nur von "A-Z" im Verkaufsprozess, sondern übernimmt auch die gesamte Arbeit für Sie.



Zögern Sie nicht, mich anzurufen - ich bin nur einen Anruf entfernt..

Das gesamte Bauprojekt ist von der Baubehörde mit einer Baugenehmigung versehen. Die Baugenehmigung ist für die Dauer von 10 Jahren gültig. Die Baugenehmigung ist für die Dauer von 10 Jahren gültig. Die Baugenehmigung ist für die Dauer von 10 Jahren gültig.

FAKTA

Wohnfläche 90 + 100 qm, **Grundfläche** 100 + 100 qm. Die Wohnfläche ist in 30 qm, die Grundfläche in 100 qm unterteilt. Die Wohnfläche ist in 30 qm, die Grundfläche in 100 qm unterteilt. Die Wohnfläche ist in 30 qm, die Grundfläche in 100 qm unterteilt.

BAUVERFAHREN

Die Baugenehmigung ist für die Dauer von 10 Jahren gültig. Die Baugenehmigung ist für die Dauer von 10 Jahren gültig. Die Baugenehmigung ist für die Dauer von 10 Jahren gültig.

BAUVERFAHREN

Die Baugenehmigung ist für die Dauer von 10 Jahren gültig. Die Baugenehmigung ist für die Dauer von 10 Jahren gültig. Die Baugenehmigung ist für die Dauer von 10 Jahren gültig.

BAUVERFAHREN

Die Baugenehmigung ist für die Dauer von 10 Jahren gültig. Die Baugenehmigung ist für die Dauer von 10 Jahren gültig. Die Baugenehmigung ist für die Dauer von 10 Jahren gültig.

Bild 7

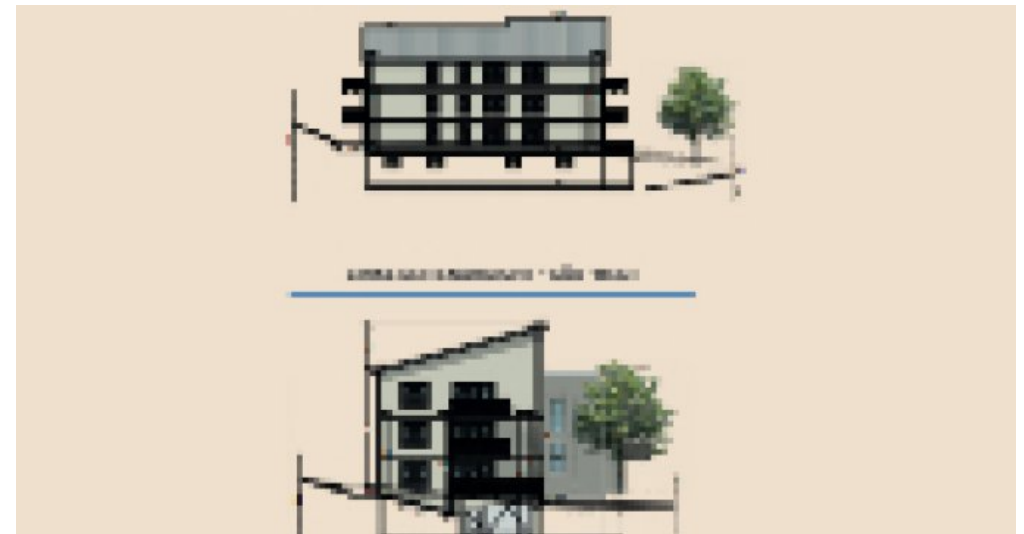


Bild 8



Bild 9



Bild 10



Bild 11



Bild 12

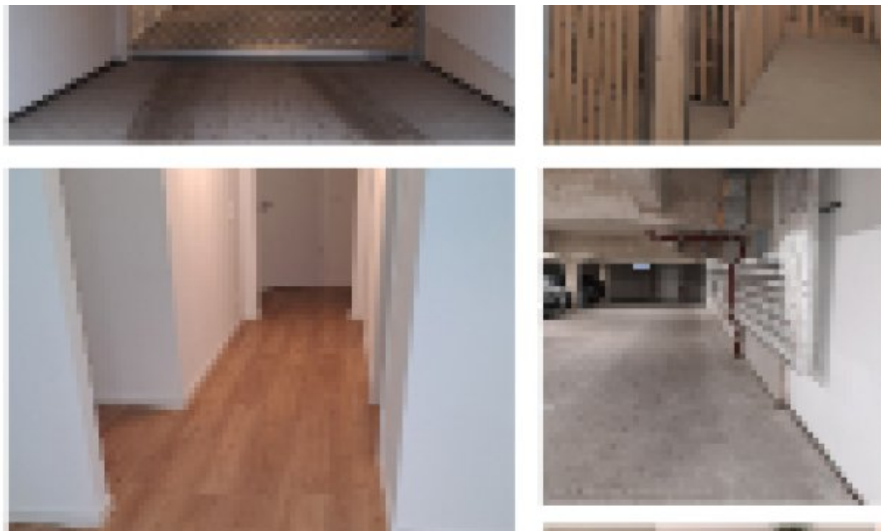


Bild 13

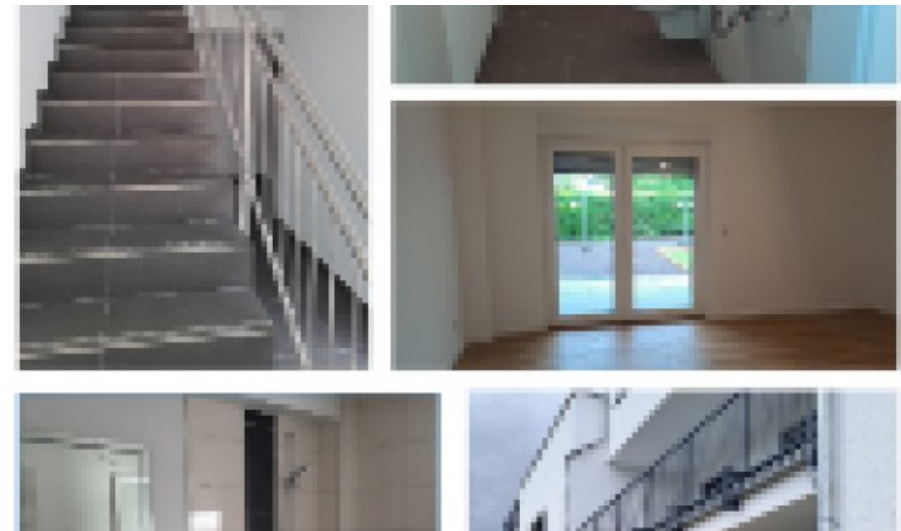


Bild 14



Lageplan

Anbieter

IKC Immobilien Kompetenz Center GmbH
Saarbrücker Straße 43
66679 Losheim am See

Zentrale
E-Mail
Webseite

06872-408 92 99
carlo.anell@ikc-immobilien-losheim.de
www.ikc-immobilien-losheim.de