

Gemütliche Etagenwohnungen in Uninähe Zweibrückens!

Angaben zur Immobilie

Wohnfläche	86 m²
Anzahl Zimmer	3
Anzahl Schlafzimmer	2
Anzahl Badezimmer	1
Stellplätze	1
Anzahl Balkone	1



Objektbeschreibung

Wir freuen uns Ihnen diese tollen Wohnungen in Uninähe Zweibrückens vorstellen zu dürfen. Im Auftrag vermieten wir mehrere gepflegte Etagenwohnungen in ruhiger Wohnlage auf dem Kreuzberg. Aktuell stehen noch 2 Wohnungen zur sofortigen Anmietung zur Verfügung.

Verfügbare Wohnungen:

- 3 ZKB mit ca. 101,2 m² Wohnfläche - 2. Obergeschoss
- 3 ZKB mit ca. 85,9 m² Wohnfläche - 2. Obergeschoss

Beide Wohnungen überzeugen durch einen funktionalen und zeitlosen Grundriss und eignen sich ideal für Paare, kleine Familien oder berufstätige

Die Wohnanlage befindet sich in angenehm erhöhter Lage auf dem Kreuzberg, wodurch ein ruhiges und entspanntes Wohnumfeld gegeben ist. Trotz der ruhigen Lage sind Einkaufsmöglichkeiten, Innenstadt und Verkehrsanbindungen gut erreichbar.

Besonderer Hinweis: Die in der Anzeige verwendeten Bilder zeigen unter anderem auch bereits vermietete Wohnungen innerhalb des Hauses bzw. der Wohnanlage, die sich in einem vergleichbaren Ausstattungs- und Modernisierungszustand befinden.

Ausstattung

heizungsart	Fernheizung
befeuerung	Fernwärme
Kabel / Sat- TV	Ja



Verfügbarkeit: Die Wohnungen sind sofort verfügbar.
Bei Interesse freuen wir uns über Ihre Kontaktaufnahme zur Vereinbarung eines Besichtigungstermins oder für weitere Informationen.



Lage

Zweibrücken ist eine Stadt in Rheinland-Pfalz. Sie ist Sitz des Pfälzischen Oberlandesgerichts und mit 34.091 Einwohnern die kleinste kreisfreie Stadt Deutschlands. Zweibrücken liegt in der Westpfalz auf der Westricher Hochfläche, unmittelbar an der Grenze zum Saarland. Nach Pirmasens, das am Westrand des Pfälzerwaldes liegt, sind es etwa 26 km, nach Saarbrücken 40 km und nach Kaiserslautern 55 km (über die Autobahnen A 8 und A 6). Durch Zweibrücken fließen der Schwarzbach, der westlich von Zweibrücken bei Einöd in die Blies einmündet, sowie der Hornbach, der bei Bitsch entspringt und im Stadtgebiet in den Schwarzbach mündet. Der Campus Zweibrücken ist mit dem Zug und Bus zu erreichen. Der Bus fährt jede Stunde von der Innenstadt hoch zum Campus und wieder zurück. Da der öffentliche Nahverkehr in Zweibrücken weniger gut ausgebaut ist, sparen Studierende dafür bei den Semestergebühren, da der Studierendenausweis nicht das integrierte VRN + Westpfalz Semester Ticket enthält.



Etwaige Einkaufsmöglichkeiten wie Supermärkte oder Drogerien, finden sich in ca. 5 Fahrminuten am Hildegardplatz..



Ausstattung

- + Bodenbeläge
Fliesen/Teppichböden/Laminat
 - + Wandbeläge
Feinputzwände, in Bad und Gäste-WC im Nassbereich Fliesen
 - + Bad / Sanitär
Badewanne, Waschbecken und WC
 - + Heizung
Gasheizung
 - + Ausführung
Massivhaus
 - + Balkon
Balkon mit Ausblick ins Grüne
 - + Keller
eigenes Kellerabteil
 - + TV/Internet
Kabel-TV
 - + Parksituation
Anmietung von Stellplätzen möglich
- Die obige Ausstattungsbeschreibung bezieht sich auf dominierende Merkmale.



Sonstiges

Hinweis zum Geldwäschegesetz:

Das Geldwäschegesetz (GWG) verpflichtet uns, mit Erstkontaktaufnahme Ihre vollständigen Kontaktdaten aufzunehmen. Daher können wir nur Anfragen bearbeiten, die Ihren vollständigen Namen, Ihre Anschrift und Ihre Telefonnummer enthalten. Hierfür besteht eine Ausnahmeregelung im Hinblick auf die Datenschutzgrundverordnung-DSGVO. Mit Ihrer Erstkontaktaufnahme erhalten Sie von uns auch die Information zu Ihrem gesetzlichen Widerrufsrecht und zur DSGVO.

Hinweis zum Widerrufsrecht für Verbraucher:

Nach § 355 BGB hat der Verbraucher (gilt nicht für Unternehmer) ein 14-tägiges Widerrufsrecht gegenüber dem Unternehmer/Makler. Mit der Novellierung des Verbraucherrechts im Juni 2014 sind auch Maklerunternehmen verpflichtet, Kunden über ihre gesetzlichen Widerrufsrechte zu informieren. Zeitgleich mit Ihrer Anfrage via Email, Telefon, Fax, SMS oder Brief erhalten Sie von uns eine notwendige gesetzessgemäße Widerrufsbelehrung mit den entsprechenden Belehrungen.



Bitte senden Sie uns eine schriftliche Anfrage zu und teilen Ihren Namen und Ihre Rückrufnummer mit. Wir setzen uns kurzfristig mit Ihnen in Verbindung zur Terminvereinbarung.

Vielen Dank.

Angaben des Eigentümers / Auftraggebers

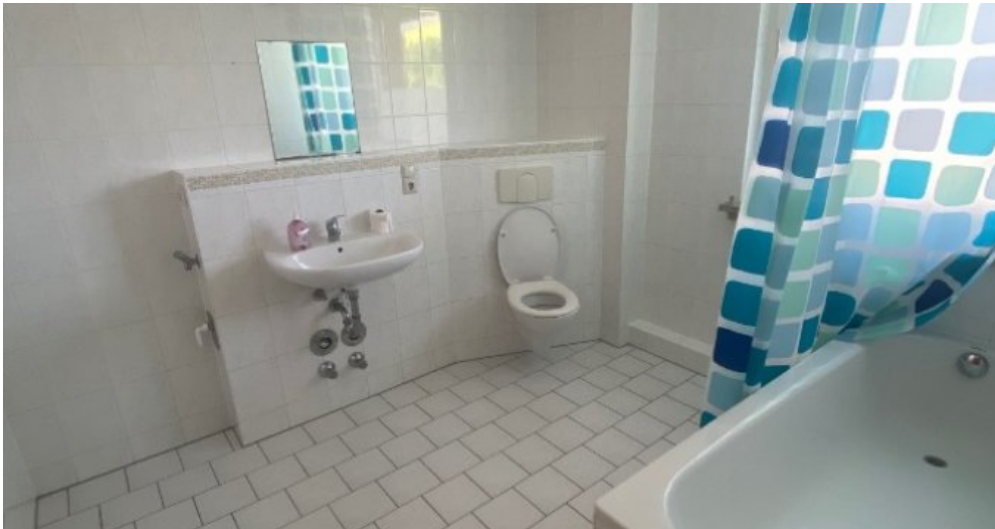
Das veröffentlichte Exposé wurde nach Angaben des Eigentümers veröffentlicht. Eine Haftung kann deshalb nicht übernommen werden..



IMG_1922



IMG_1461



IMG_1907



IMG_1470

Anbieter

your next home
Rathausstraße 31
66571 Eppelborn

Zentrale
E-Mail

06881/5959111
info@ynhome.de