

Erstbezug: Großzügige Neubauwohnung in zentraler Lage von Siersburg zu vermieten

Preise & Kosten

Kaltmiete	1.120 €
Nebenkosten	200 €
Kaution	2.240 €
Stellplatzmiete Freiplatz	40 €
Freiplätze	1
Kaution Freitext	2 MM



Objektbeschreibung

In einem modernen Neubauprojekt in Siersburg erwarten Sie 15 exklusive Wohneinheiten, die höchsten Ansprüchen an Wohnkomfort und Energieeffizienz gerecht werden. Das Gebäude wurde im Standard eines KfW-Effizienzhauses 55 errichtet und bietet somit ein zukunftsorientiertes, energiesparendes Wohnkonzept mit nachhaltigem Mehrwert.

Bereits beim Betreten des Hauses überzeugt jede Etage mit einem außergewöhnlich großzügigen Eingangsbereich, der an das stilvolle Ambiente eines gehobenen Hotels erinnert - offen, einladend und repräsentativ.

Die hier angebotene Wohnung Nr. 11 befindet sich auf der Penthouse-Etage und verfügt über eine Wohnfläche von 92,93 m². Großzügig geschnittene Räume, ein eigener Balkon sowie edle Fliesen in Holzoptik und eine durchgängige Fußbodenheizung schaffen ein hochwertiges, modernes Wohngefühl. Ein separater Hauswirtschaftsraum sorgt für zusätzlichen Stauraum. Alle Etagen sind über einen modernen Aufzug barrierefrei erreichbar.

Angaben zur Immobilie

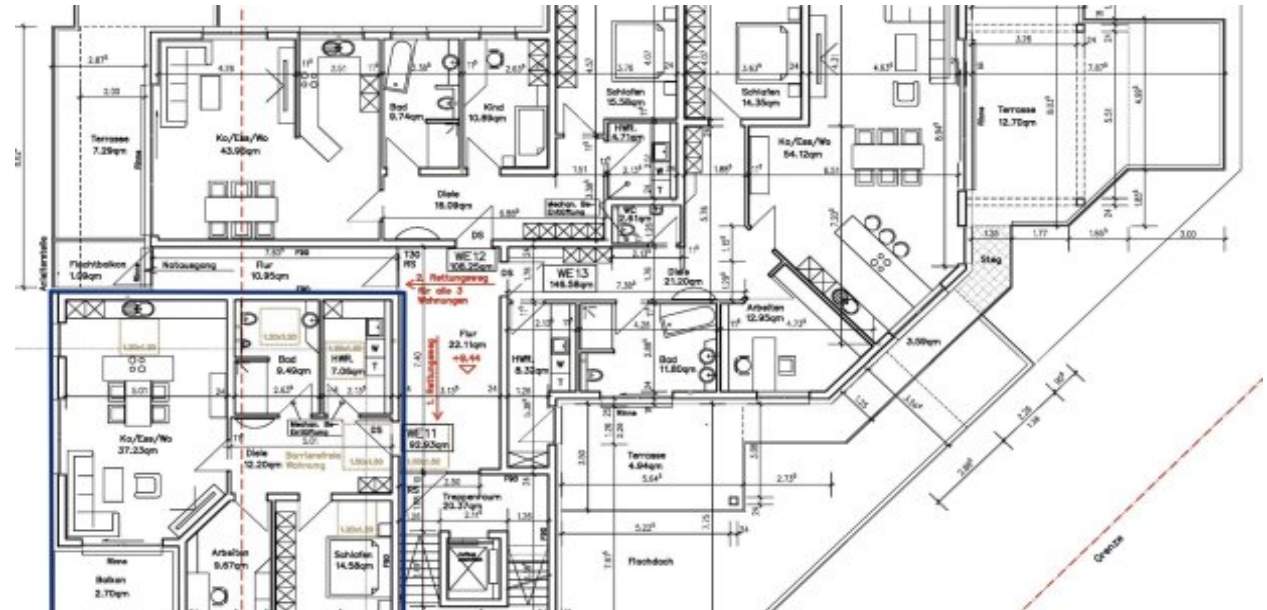
Wohnfläche	93 m²
Anzahl Zimmer	3
Anzahl Schlafzimmer	1
Anzahl Badezimmer	1
Stellplätze	1
Anzahl Balkone	1
Verfügbar ab	September 2025



Weitere aktuelle Angebote finden Sie auf unserer Webseite
www.schäferimmo.de.

Ausstattung

heizungsart	Fussbodenheizung
befuerung	Luft/Wasser Wärmepumpe
Aufzug	Personenaufzug



Lage

Die Immobilie befindet sich in einer zentralen Lage von Siersburg, einem Ortsteil der Gemeinde Rehlingen-Siersburg. Die Umgebung besticht durch eine moderne Infrastruktur. In unmittelbarer Nähe finden sich vielfältige Angebote - von Einkaufsmöglichkeiten, Apotheken und Ärzten bis hin zu Schulen und Kindergärten, die den täglichen Bedarf hervorragend abdecken. Zudem sorgt die ausgezeichnete Verkehrsanbindung, insbesondere über die nahe gelegene Autobahn A8, dafür, dass umliegende Städte und Gemeinden wie Saarlouis, Merzig oder auch Luxemburg in kurzer Zeit erreichbar sind. Die Nähe zu kulturellen Highlights, wie der historischen Burganlage, unterstreicht den Facettenreichtum des Standorts. In Siersburg treffen urbaner Flair und moderner Wohnkomfort aufeinander - ein idealer Rahmen für anspruchsvolles Wohnen..

Ausstattung

Sonstiges

Besichtigungstermine:

Gerne stellen wir auf Anfrage weitere Unterlagen zu diesem Objekt zur Verfügung und vereinbaren einen Besichtigungstermin mit Ihnen.

Nehmen Sie gerne Kontakt mit uns auf, unter der Telefonnummer 06831 / 50 845 18 oder auch per Mail.

Wir freuen uns auf Ihre Anfrage!

Haftungsausschluss:

Die in diesem Exposé enthaltenen Angaben sind vertraulich zu behandeln. Die Weitergabe an Dritte ist unzulässig. Alle Angaben stammen vom Vermieter. Die Firma Schäfer Immobilien übernimmt daher keine Haftung für die Richtigkeit der Angaben. Insbesondere die Angaben zur Wohnfläche, zur Nutzfläche und zur Aufteilung der Wohn-/Nutzfläche sind von uns nicht durch ein eigenes Aufmaß oder eine Wohnflächenberechnung kontrolliert worden. Die Angaben zum Baujahr sind nicht durch eine Einsicht in die Bauakte überprüft worden. Das Angebot ist freibleibend. Irrtum und Zwischenverkauf vorbehalten..

Anbieter

Schäfer Immobilien
Bibelstraße 2
66740 Saarlouis

Zentrale
Fax
E-Mail
Webseite

06831-5084518
06831-5084520
info@schaeferimmosaar.de
www.schaeferimmo.de