

!NEUES PENTHOUSE DIREKT AN DER GRENZE LUXEMBURG!

Preise & Kosten

Kaltmiete	2.500 €
Nebenkosten	350 €
Garagen	2



Objektbeschreibung

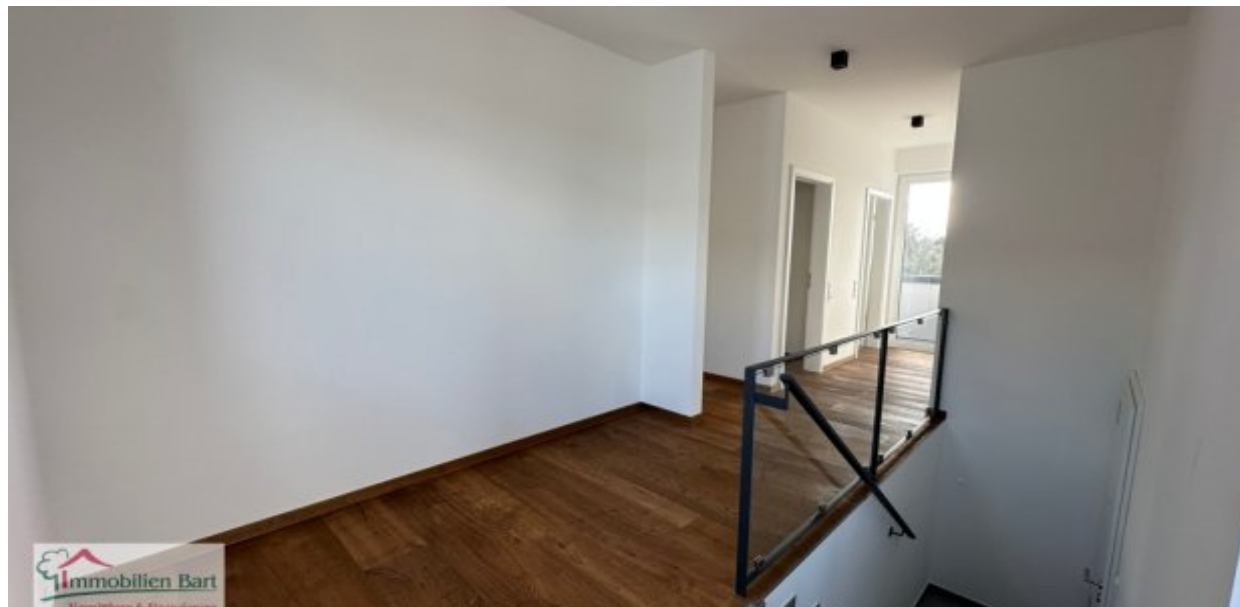
ACHTUNG: KEINE VERMITTLUNGSPROVISION / SOFORTIGER BEZUG MÖGLICH

Besonderheiten:

- Neues Penthouse, Erstbezug
- Aufzug bis in die Wohnung
- 2 Schlafzimmer, 2 Bäder
- TOP Wohnlage, ruhig und sonnig
- großer Kellerraum
- 2 Tiefgaragenstellplätze, im Mietpreis enthalten
- Haustiere auf Anfrage.

Angaben zur Immobilie

Wohnfläche	135 m²
Anzahl Zimmer	3
Anzahl Schlafzimmer	2
Anzahl Badezimmer	2
Anzahl separate WCs	1
Stellplätze	2



Lage

Nennig ist ein Ortsteil der Gemeinde Perl im Landkreis Merzig-Wadern, direkt vis-à-vis zu L-Remich. Ein Kindergarten bzw. Kita liegen im Ortskern. Die Moselpromenade auf deutscher und auf luxemburgischer Seite lädt zu vielen Freizeitaktivitäten ein. Es bestehen regelmäßige Busverbindungen nach Perl sowie nach Luxemburg, ideal für Pendler. Die Autobahnanbindungen Saarbrücken /Luxemburg sind ca. 5 Autominuten entfernt. Zugverbindungen nach Trier und Frankreich sind fußläufig zu erreichen. Der Ort Perl liegt ca. 10 Fahrminuten entfernt und weist sich mit einer intakten Infrastruktur wie z.B. mit zahlreichen größeren Einkaufsmärkten, Schulen, u.a. die grenzüberschreitende Gemeinschaftsschule "Schengen-Lyzeum", aus..

Ausstattung

Boden	Fliesen, Laminat
heizungsart	Fussbodenheizung
befeuerung	Luft/Wasser Wärmepumpe
Aufzug	Personenaufzug



Ausstattung

Die Böden sind mit Fliesen und Laminat ausgestattet.
Die Beheizung erfolgt durch eine Luft-/Wasser-Wärmepumpe.
Der Energieausweis ist in Bearbeitung.



Sonstiges

Haben wir Ihr Interesse geweckt? Für einen unverbindlichen Besichtigungstermin stehen wir Ihnen nach vorheriger Terminabsprache gerne zur Verfügung. Bitte haben Sie Verständnis dafür, dass wir Anfragen nur bearbeiten, wenn uns der vollständige Name, die Postanschrift und eine Rufnummer mitgeteilt wird. Ihre Daten werden selbstverständlich streng vertraulich und nur für diese Anfrage verwendet.

Die Kautions beträgt 3 Monatsmieten.

Haftungsvorbehalt: Sämtliche Angaben erhielten wir vom Eigentümer und geben diese ohne Haftung weiter. Irrtum und Zwischenvermietung bleiben vorbehalten..



Balkon



Gäste-WC



Schlafzimmer



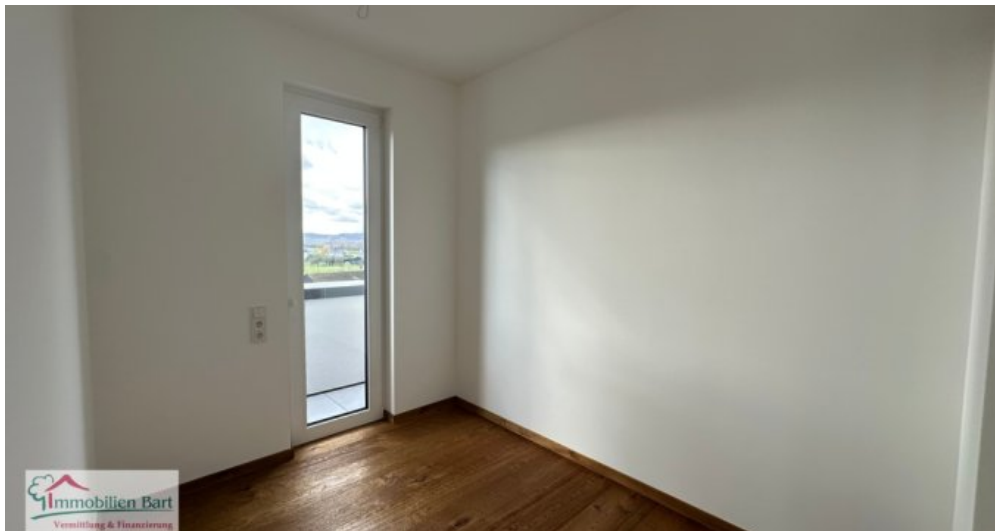
Badezimmer



Badezimmer



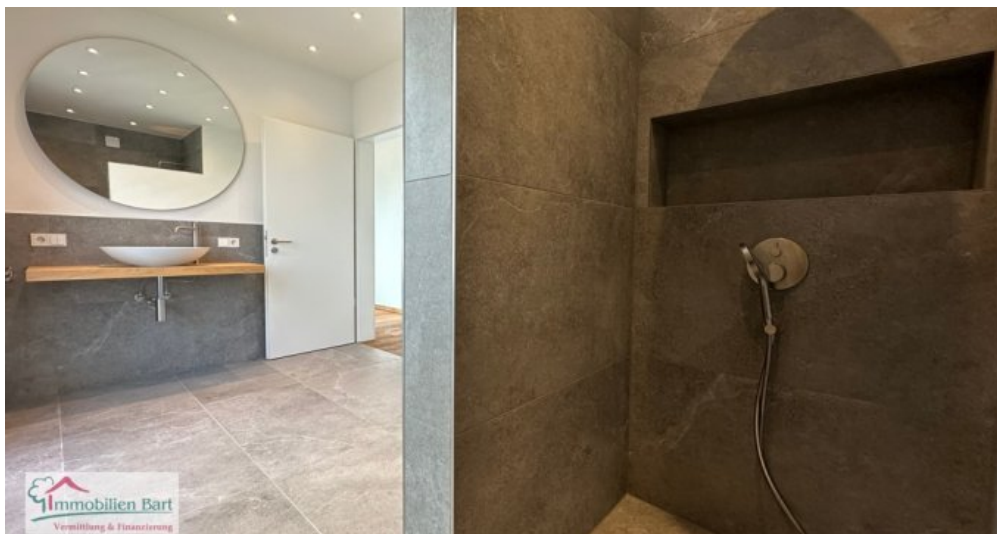
Schlafzimmer



Ankleide



Badezimmer



Badezimmer

Anbieter

Immobilien Bart GmbH
Zur Moselbrücke 3a
66706 Perl-Nennig

Zentrale

Fax

E-Mail

Webseite

06867 56 10 333

06866 910 10 24

immo@immobilien-bart.de

<https://www.immobilien-bart.de/>